



**INSTITUTION ADOUR**  
Etablissement Public Territorial de Bassin  
Hautes-Pyrénées - Gers - Landes - Pyrénées-Atlantiques

**sage**  
ADOUR AVAL

## Schéma d'Aménagement et de Gestion des Eaux (SAGE) du bassin Adour aval

### Atlas cartographique du Plan d'Aménagement et de Gestion Durable (PAGD)

Document validé par la CLE le 27 janvier 2022

Avec la participation financière de :





## Sommaire

- ☞ CARTE 1 : périmètre du SAGE Adour aval
- ☞ CARTE 2 : situation géographique et outils limitrophes
- ☞ CARTE 3 : occupation du sol
- ☞ CARTE 4 : évolution de la population
- ☞ CARTE 5 : EPCI-FP
- ☞ CARTE 6 : Compétences EAU
- ☞ CARTE 7 : schémas de cohérence territoriale
- ☞ CARTE 8 : ZNIEFF de type 1
- ☞ CARTE 9 : ZNIEFF de type 2
- ☞ CARTE 10 : Natura 2000 ZCS et ZPS
- ☞ CARTE 11 : classement des cours d'eau - liste 1
- ☞ CARTE 12 : classement des cours d'eau - liste 2
- ☞ CARTE 13 : zones humides effectives
- ☞ CARTE 14 : zones humides prioritaires
- ☞ CARTE 15 : zones humides probables
- ☞ CARTE 16 : zones de différentes probabilités de présence de zones humides
- ☞ CARTE 17 : zones non humides
- ☞ CARTE 18 : état écologique et objectif d'atteinte du bon état - eaux superficielles
- ☞ CARTE 19 : masses d'eau souterraines superficielles
- ☞ CARTE 20 : masses d'eau souterraines captives
- ☞ CARTE 21 : PPR inondation
- ☞ CARTE 22 : périmètres des TRI et SLGRI sur l'aval de l'Adour
- ☞ CARTE 23 : aléa d'inondation
- ☞ CARTE 24 : captages d'eau potable
- ☞ CARTE 25 : zones à préserver pour l'eau potable - ZPF et ZOS
- ☞ CARTE 26 : localisation et conformité ERU des systèmes d'épuration
- ☞ CARTE 27 : irrigation 2015 - volumes autorisés par type de ressource
- ☞ CARTE 28 : zone de répartition des eaux (ZRE)
- ☞ CARTE 29 : établissements industriels redevables AEAG
- ☞ CARTE 30 : aire d'alimentation des captages d'Orist
- ☞ CARTE 31 : zone d'influence microbiologique sur la plage de la Barre - Anglet
- ☞ CARTE 32 : sous-bassins versants pour l'application de la disposition C2D5

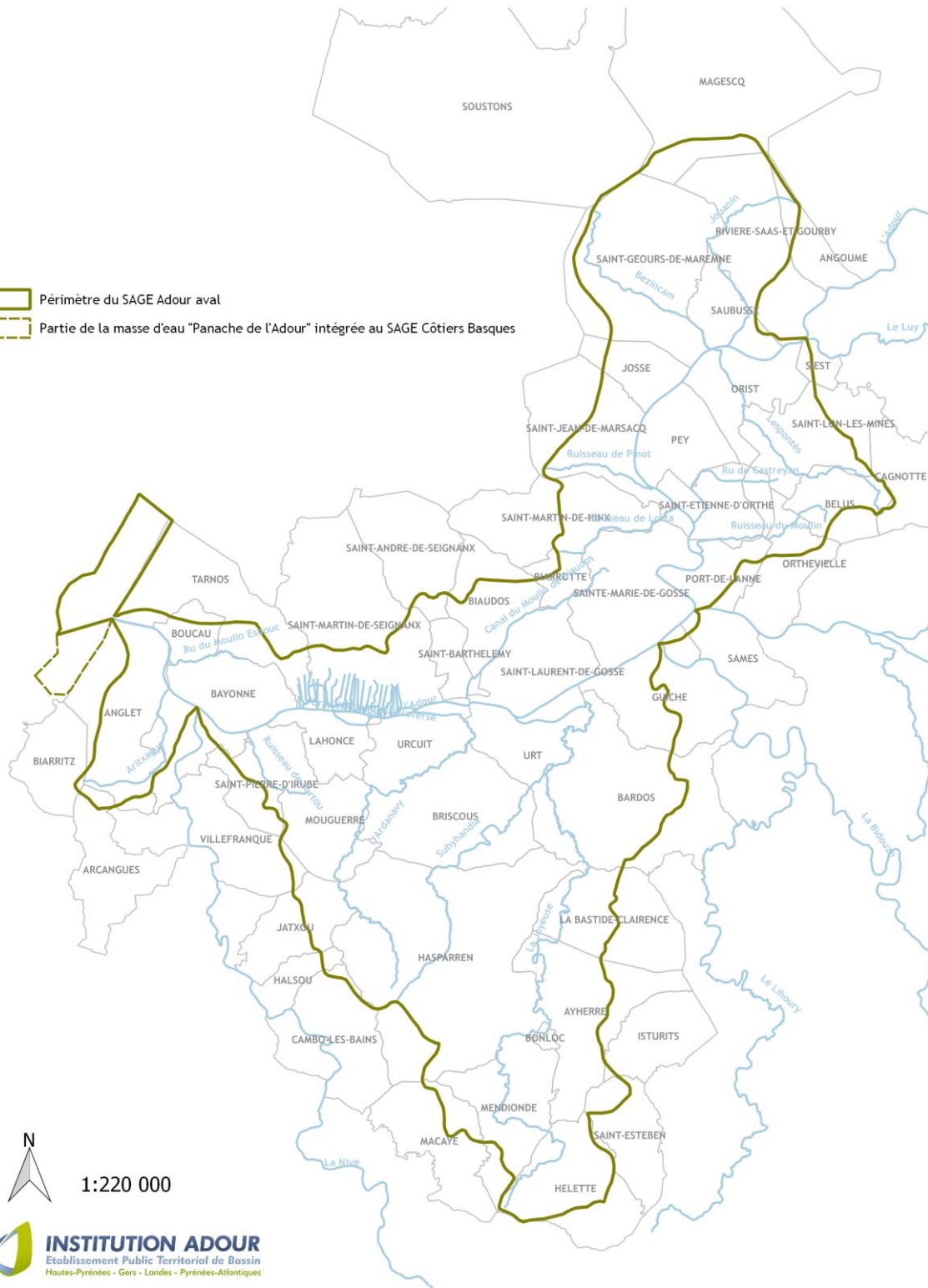


## CARTE 1 : périmètre du SAGE Adour aval

## Périmètre du SAGE Adour aval


  
 ADOUR AVAL

-  Périmètre du SAGE Adour aval
-  Partie de la masse d'eau "Panache de l'Adour" intégrée au SAGE Côtiers Basques

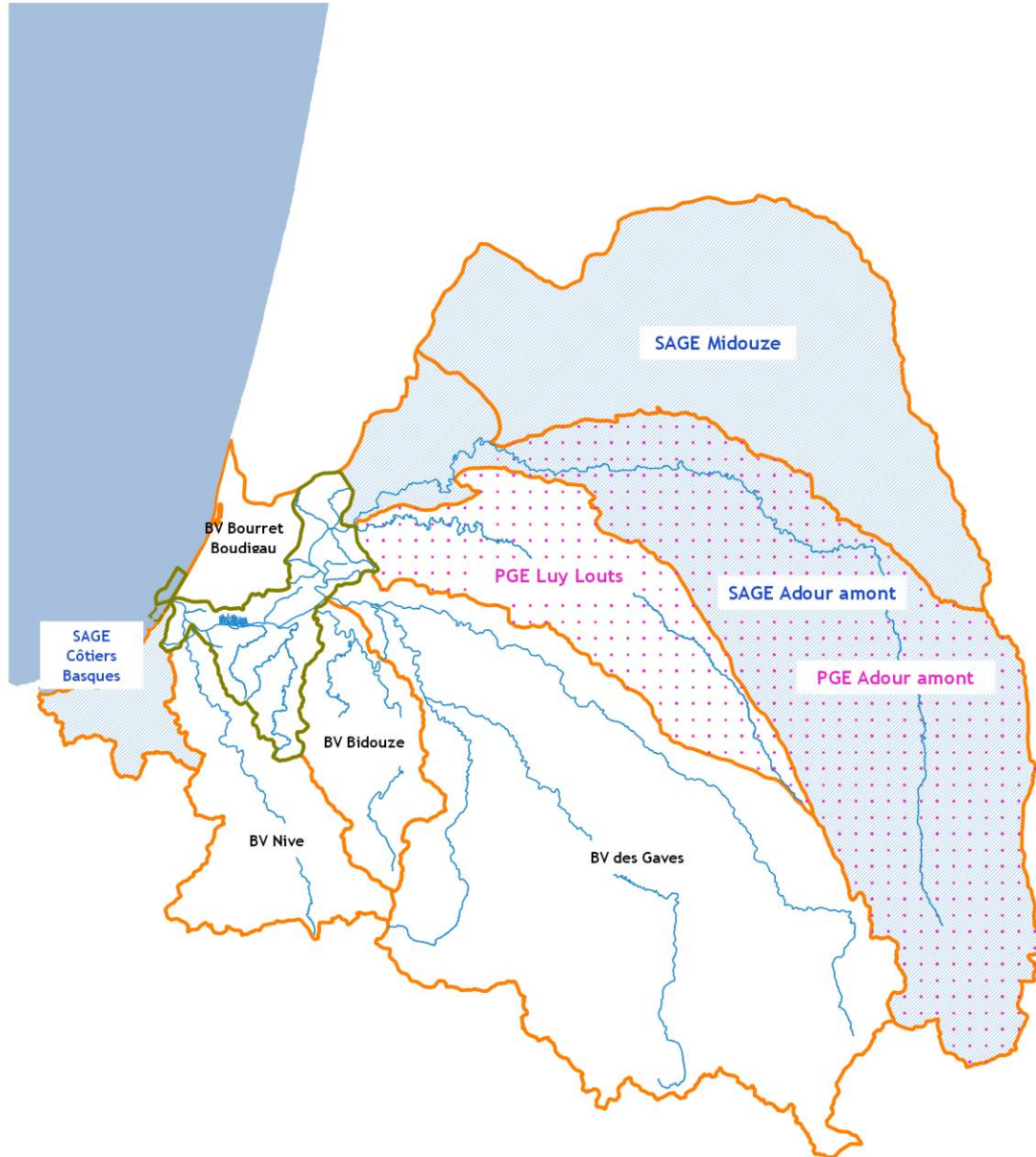



**INSTITUTION ADOUR**  
 Etablissement Public Territorial de Bassin  
 Hautes-Pyrénées - Gers - Landes - Pyrénées-Atlantiques



## CARTE 2 : situation géographique et outils limitrophes

## Situation géographique et outils limitrophes

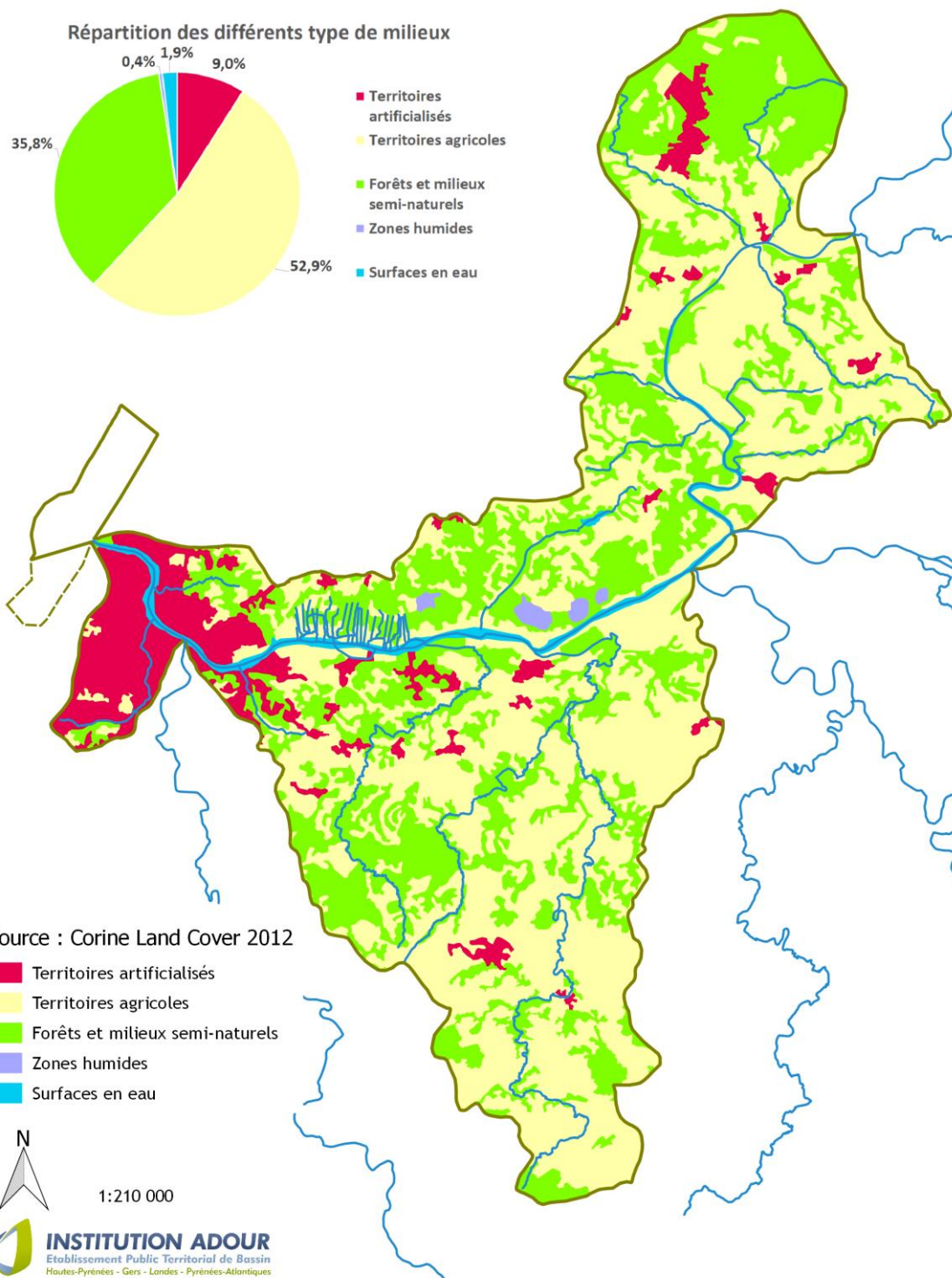



-  SAGE
-  PGE
-  Contrat de bassin
-  SAGE Adour aval



## CARTE 3 : occupation du sol

## Occupation du sol

sage  
ADOUR AVAL



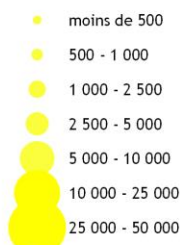
## CARTE 4 : évolution de la population

## Evolution de la population



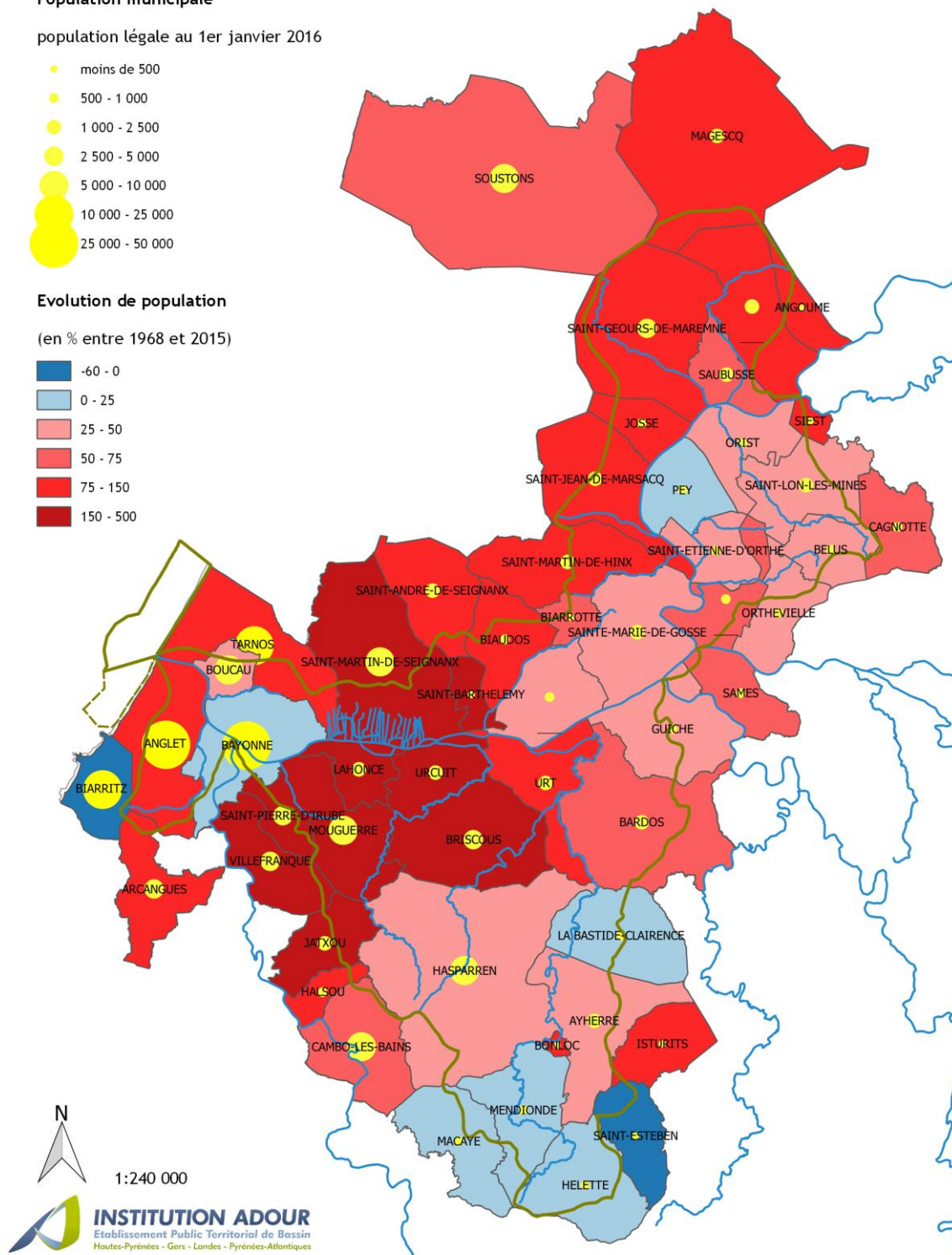
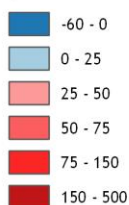
## Population municipale

population légale au 1er janvier 2016



## Evolution de population

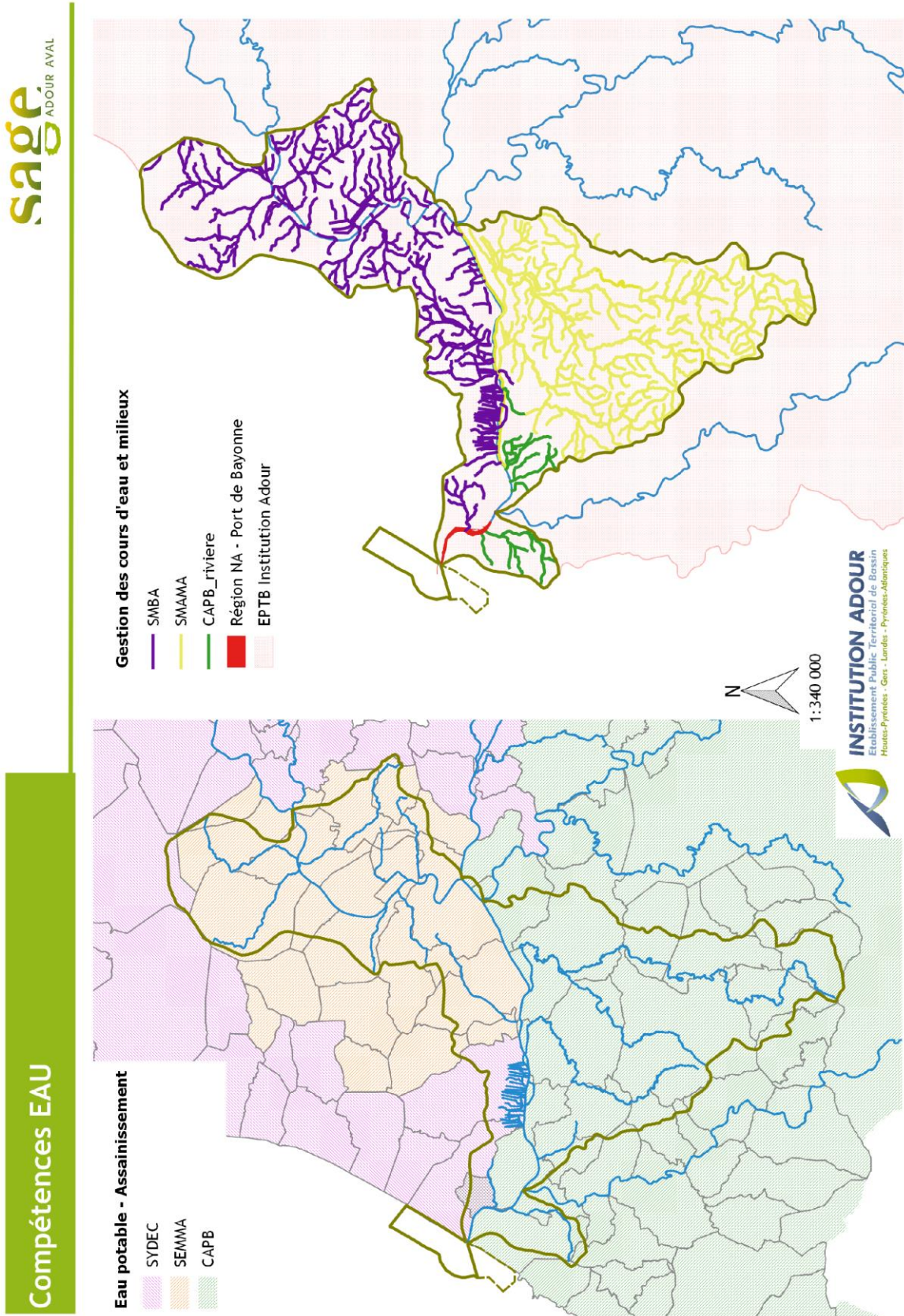
(en % entre 1968 et 2015)







CARTE 6 : Compétences EAU






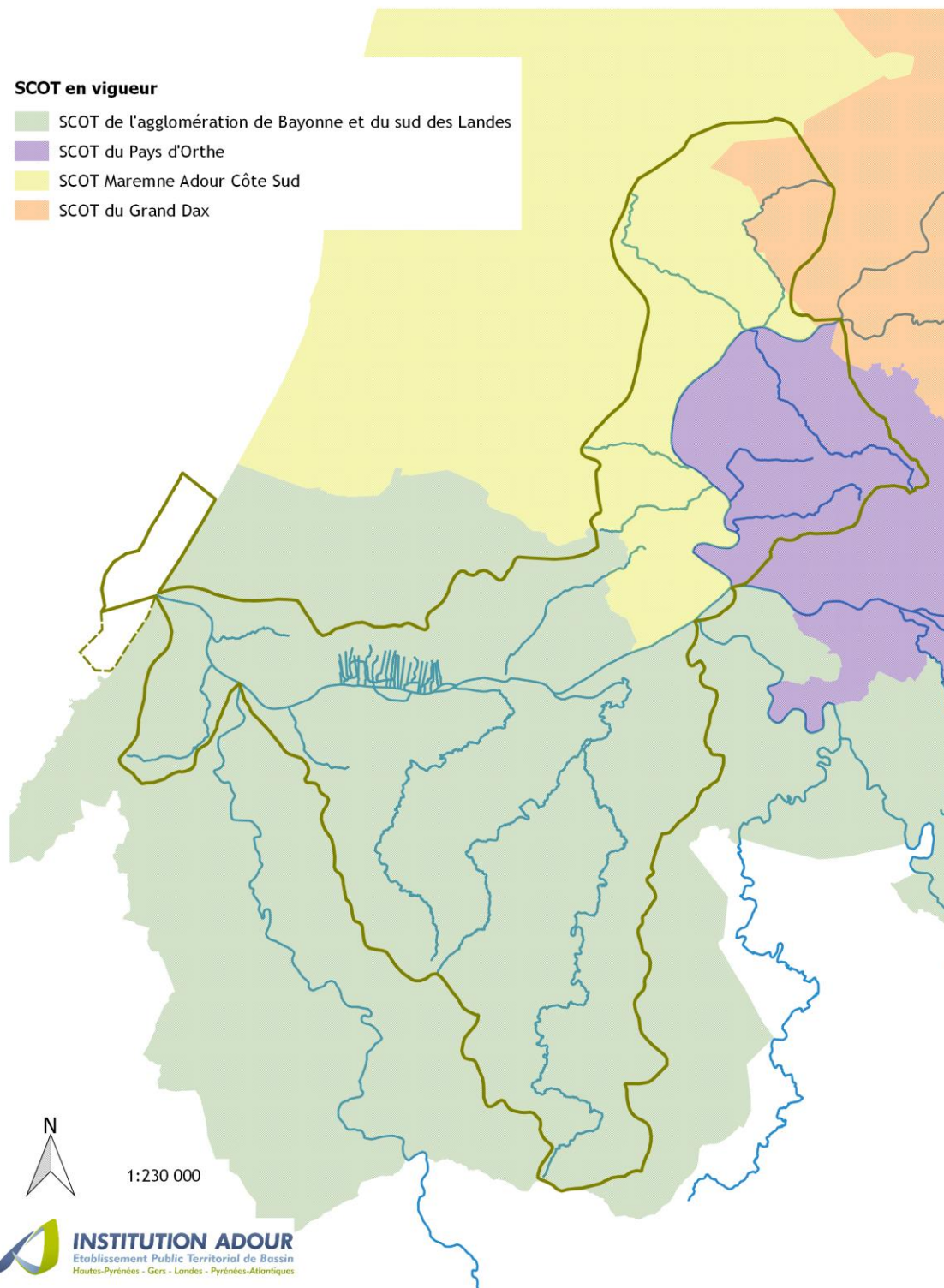
## CARTE 7 : Schémas de cohérence territoriale

## Schémas de cohérence territoriale



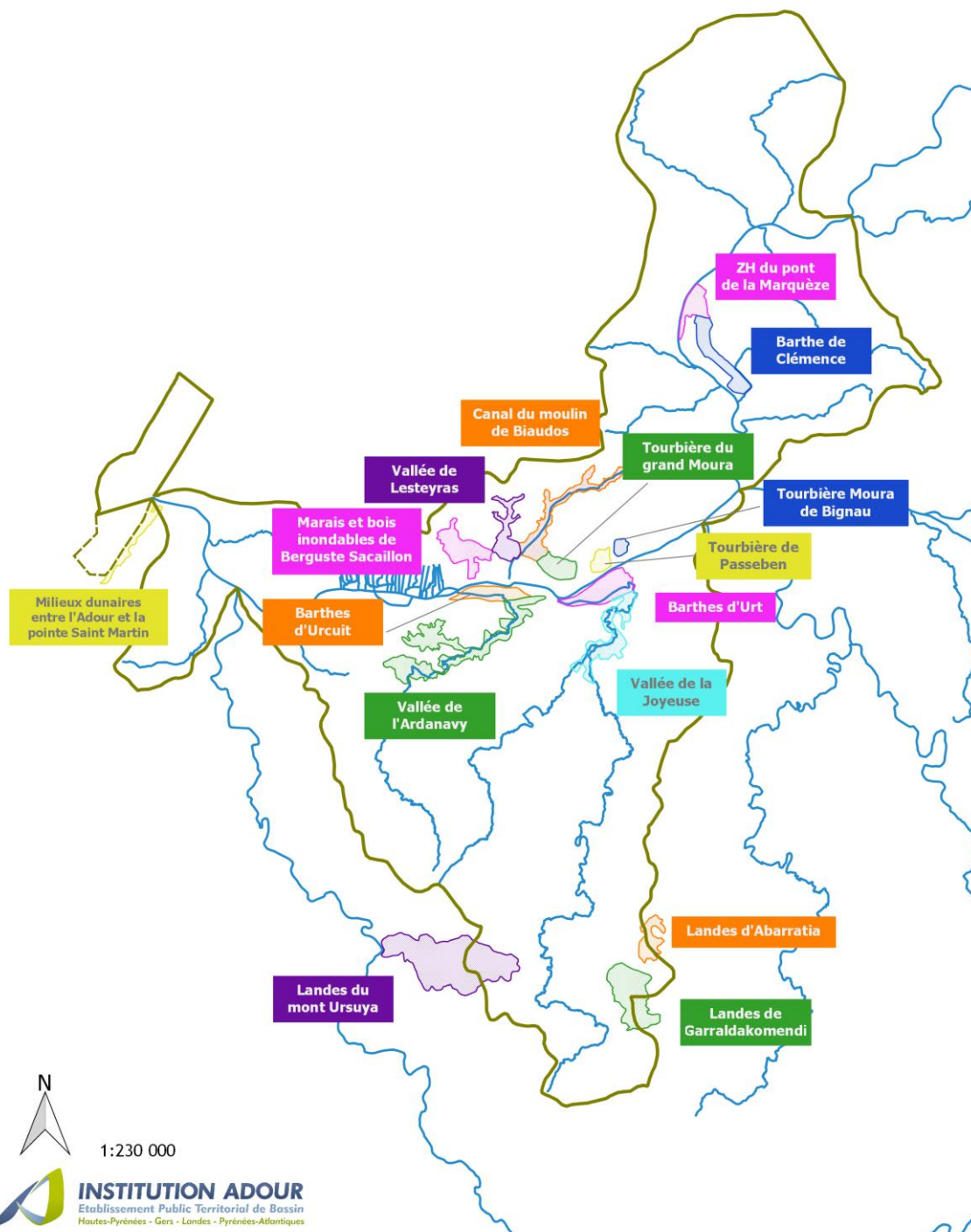
## SCOT en vigueur

-  SCOT de l'agglomération de Bayonne et du sud des Landes
-  SCOT du Pays d'Orthe
-  SCOT Marenne Adour Côte Sud
-  SCOT du Grand Dax



## CARTE 8 : ZNIEFF de type 1

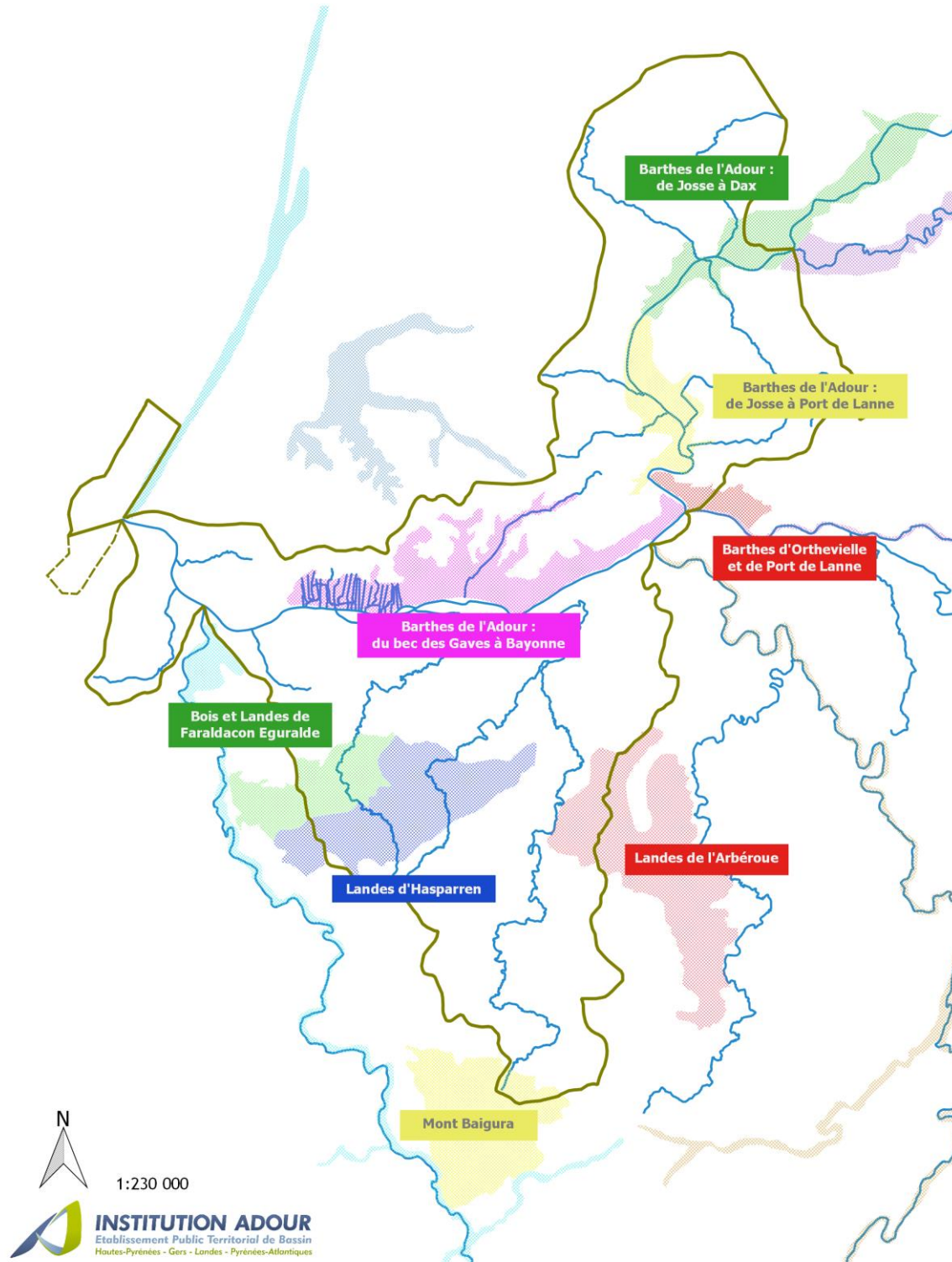
## ZNIEFF de type 1



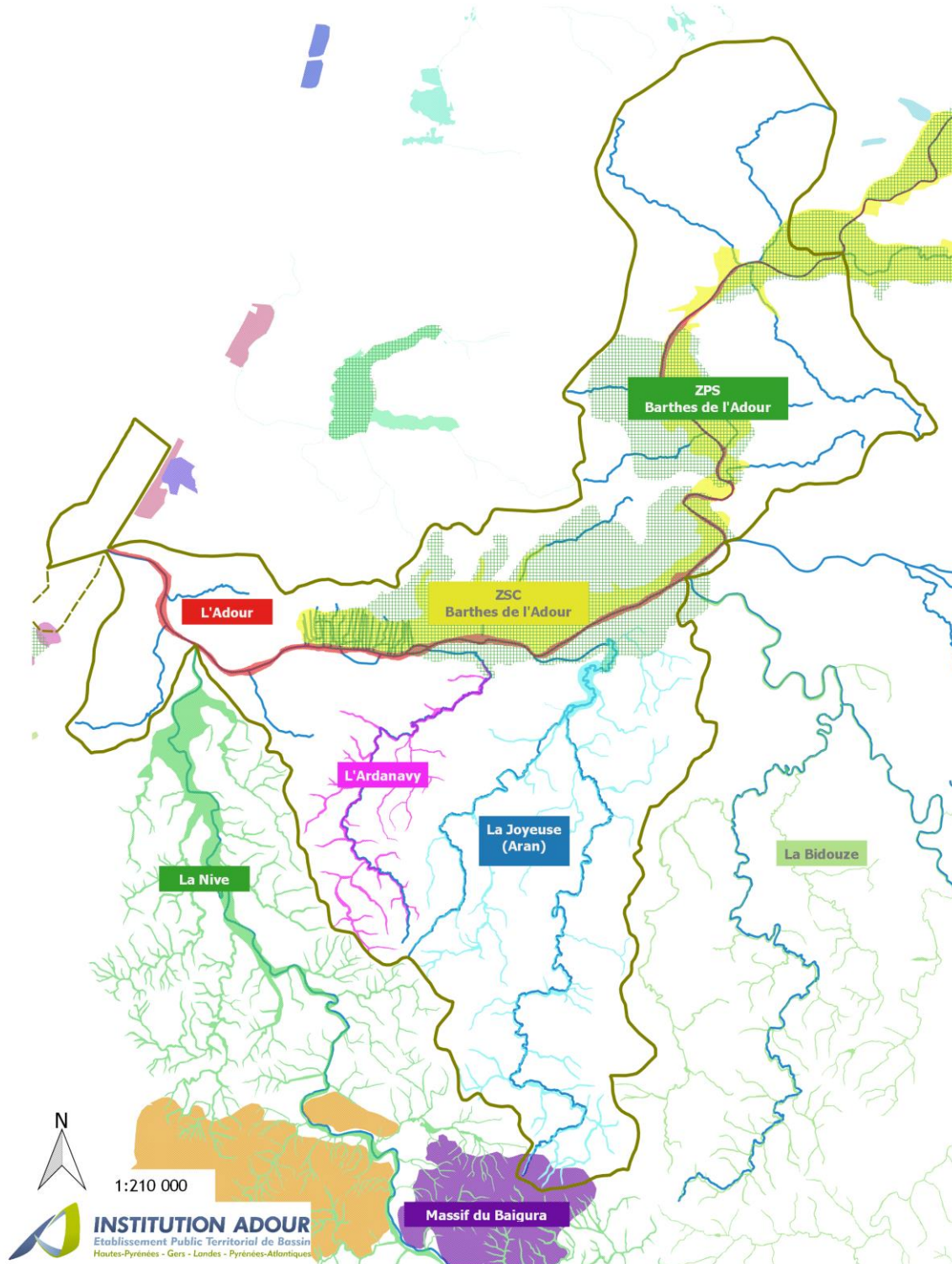
## CARTE 9 : ZNIEFF de type 2

## ZNIEFF de type 2


  
 sage  
 ADOUR AVAL


## CARTE 10 : Sites Natura 2000 - ZSC et ZPS

## Sites Natura 2000 - ZSC et ZPS

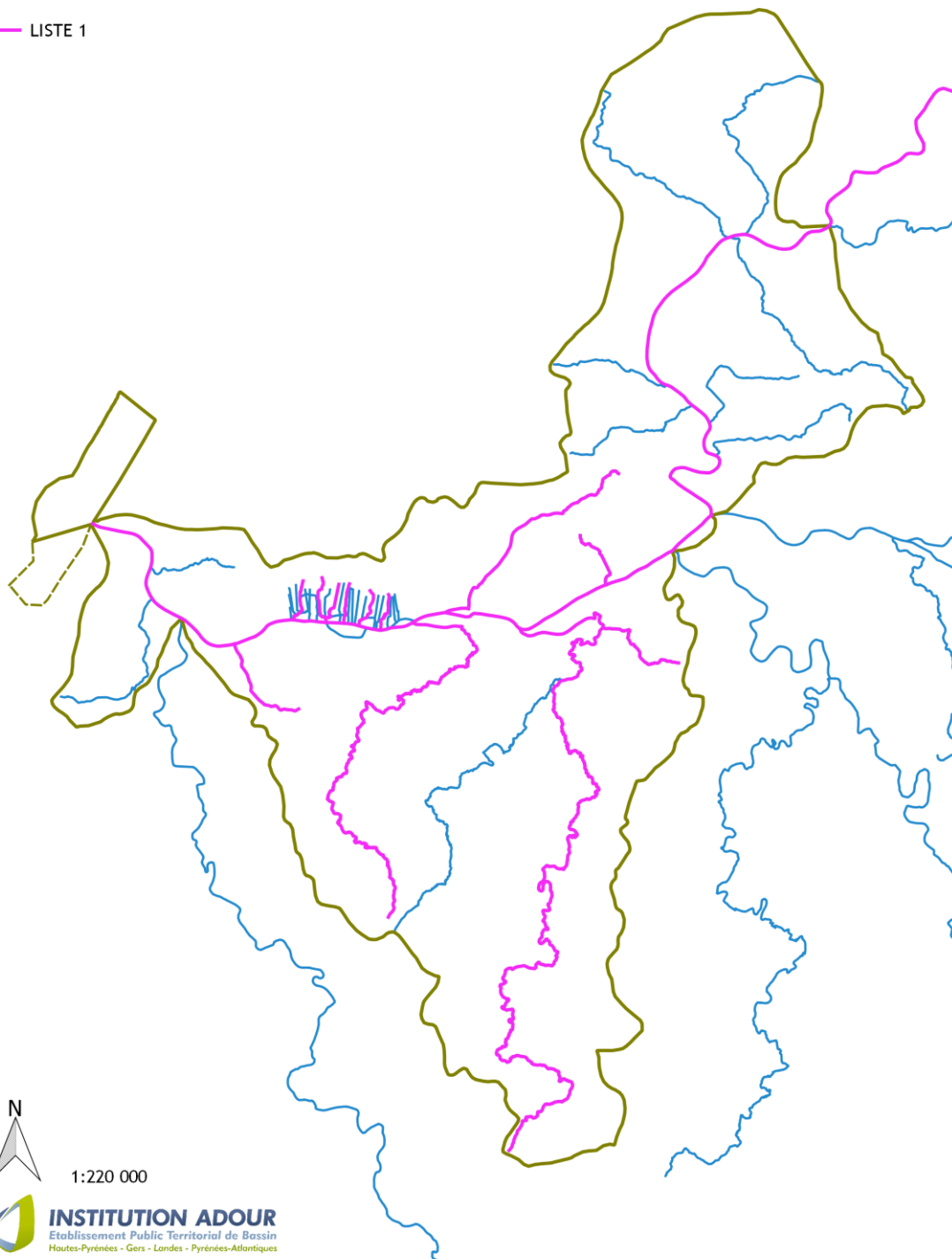
## CARTE 11 : classement des cours d'eau - liste 1

## Classement des cours d'eau - Liste 1

sage  
ADOUR AVAL

Arrêté du 7 octobre 2013 portant classement des cours d'eau  
L214-17 du code de l'Environnement

— LISTE 1





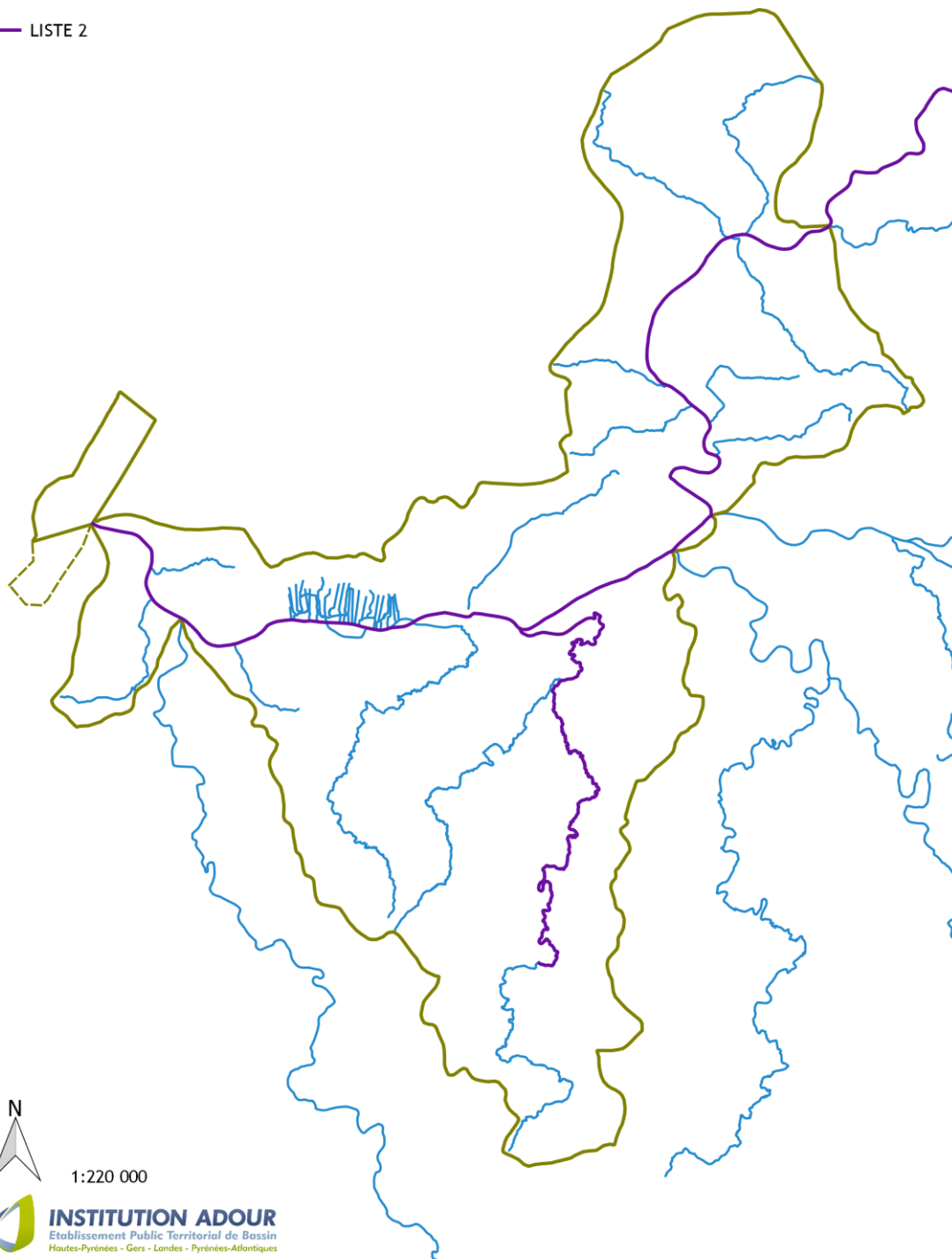
## CARTE 12 : classement des cours d'eau - liste 2

## Classement des cours d'eau - Liste 2

sage  
ADOUR AVAL

Arrêté du 7 octobre 2013 portant classement des cours d'eau  
L214-17 du code de l'Environnement

— LISTE 2

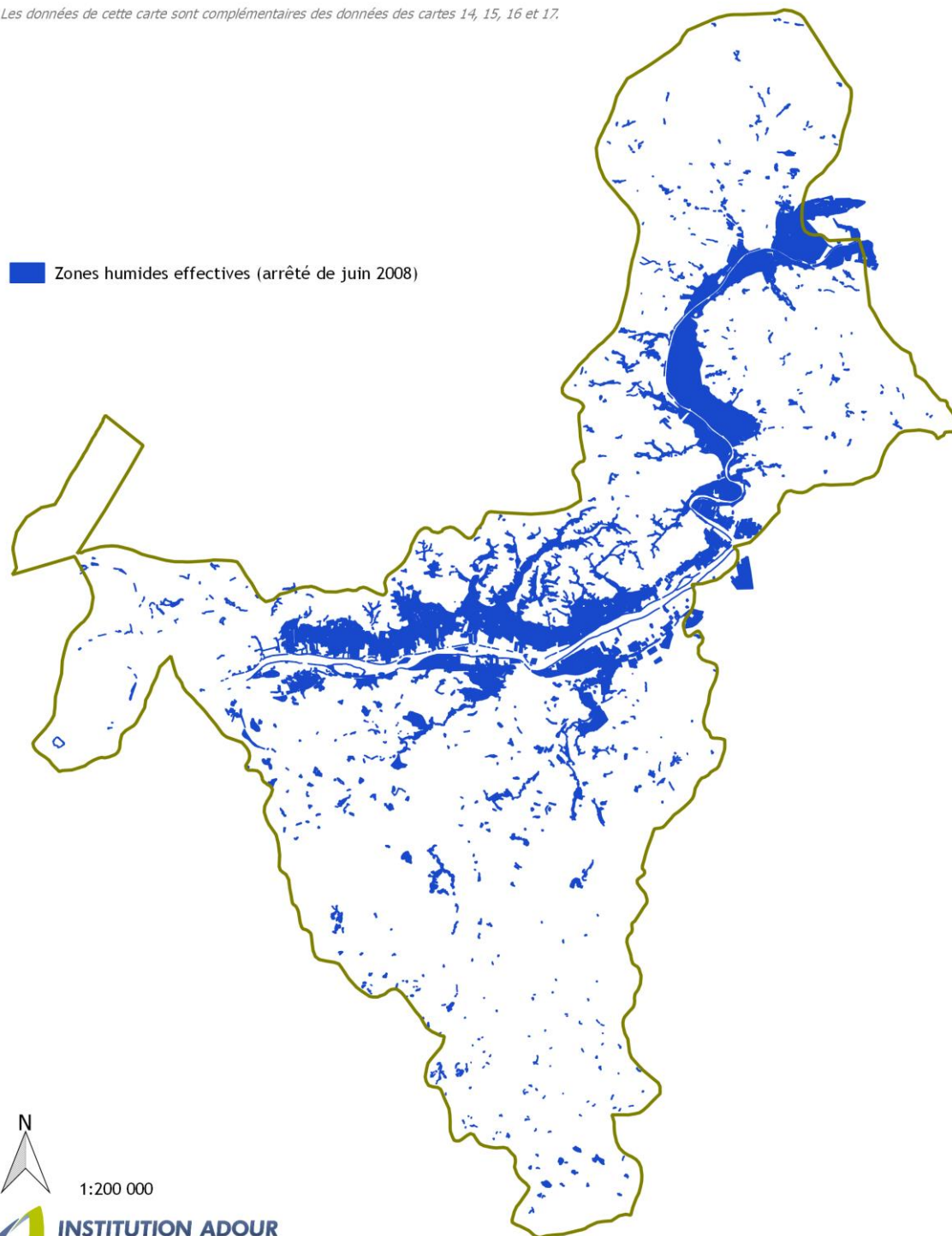


**INSTITUTION ADOUR**  
Établissement Public Territorial de Bassin  
Hautes-Pyrénées - Gers - Landes - Pyrénées-Atlantiques

**CARTE 13 : zones humides effectives****Zones humides effectives****sage**  
ADOUR AVAL

Connaissance établie au moment de l'approbation du SAGE, susceptible d'évoluer sur le long terme.

Les données de cette carte sont complémentaires des données des cartes 14, 15, 16 et 17.

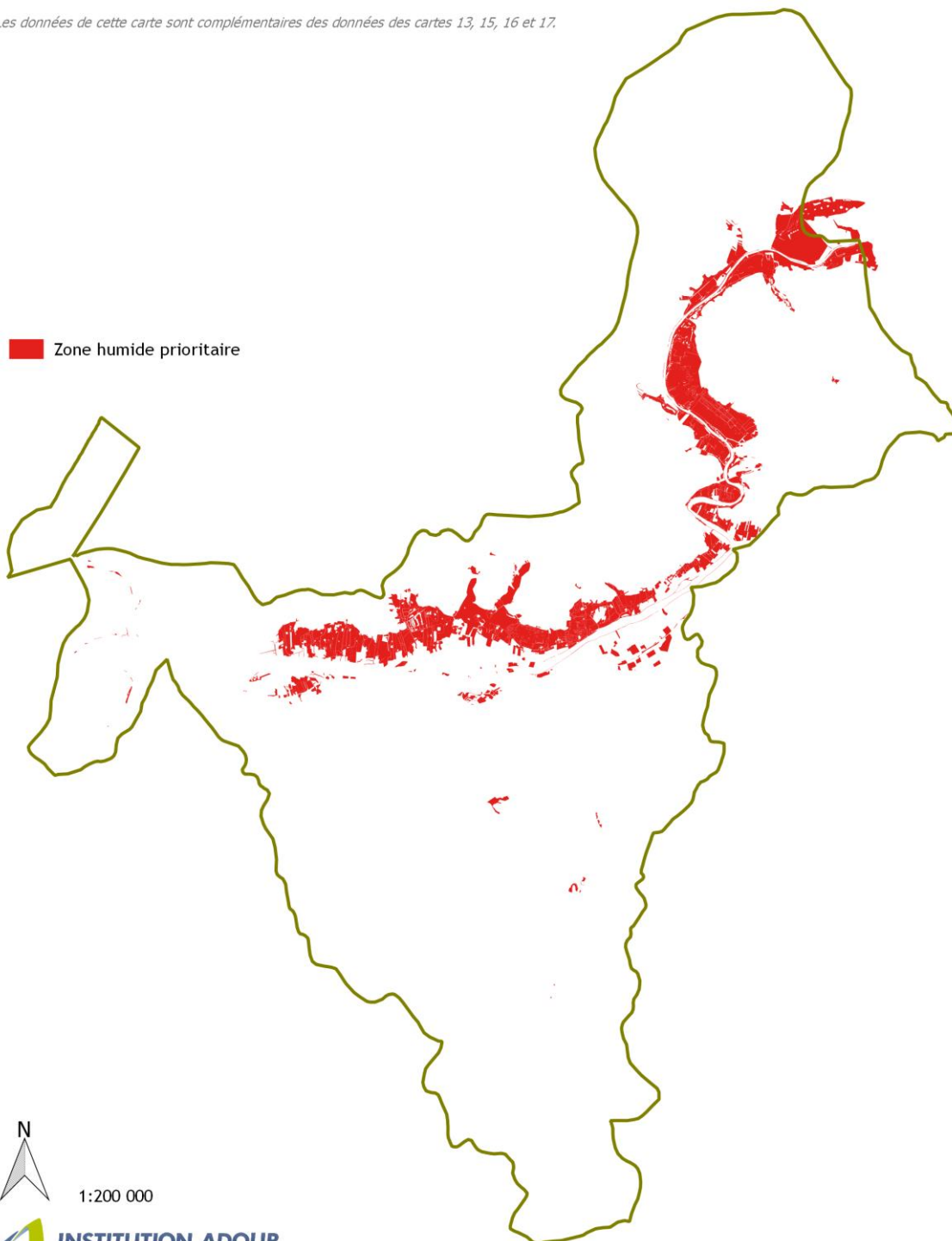


**INSTITUTION ADOUR**  
Établissement Public Territorial de Bassin  
Hautes-Pyrénées - Gers - Landes - Pyrénées-Atlantiques

**CARTE 14 : zones humides prioritaires****Zones humides prioritaires****sage**  
ADOUR AVAL

Connaissance établie au moment de l'approbation du SAGE, susceptible d'évoluer sur le long terme.

Les données de cette carte sont complémentaires des données des cartes 13, 15, 16 et 17.



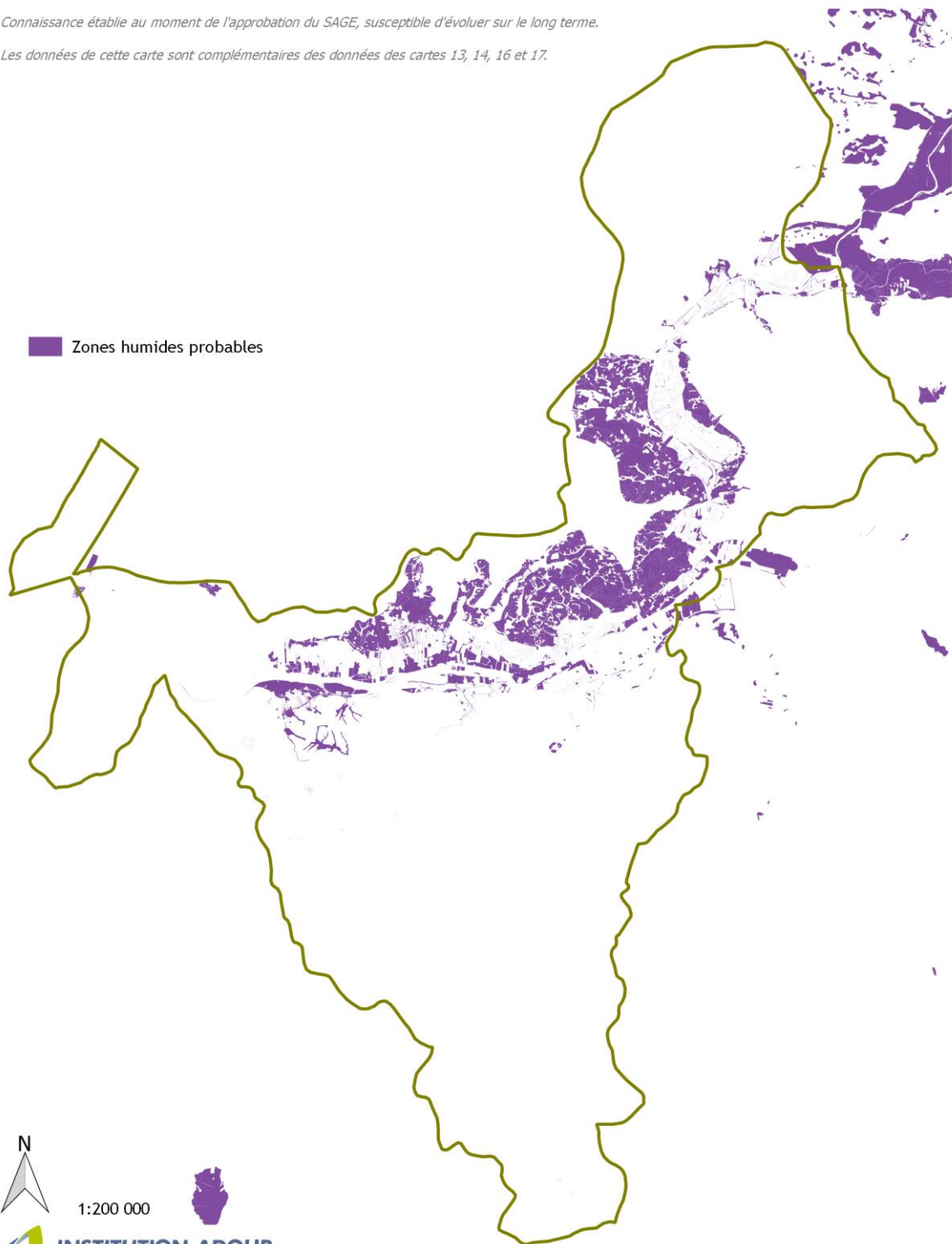
**INSTITUTION ADOUR**  
Établissement Public Territorial de Bassin  
Hautes-Pyrénées - Gers - Landes - Pyrénées-Atlantiques





## CARTE 15 : zones humides probables

## Zones humides probables

sage  
ADOUR AVAL*Connaissance établie au moment de l'approbation du SAGE, susceptible d'évoluer sur le long terme.**Les données de cette carte sont complémentaires des données des cartes 13, 14, 16 et 17.*


**INSTITUTION ADOUR**  
Établissement Public Territorial de Bassin  
Hautes-Pyrénées - Gers - Landes - Pyrénées-Atlantiques



## CARTE 16 : zones de différentes probabilités de présence de zones humides

### Probabilité de présence de zones humides

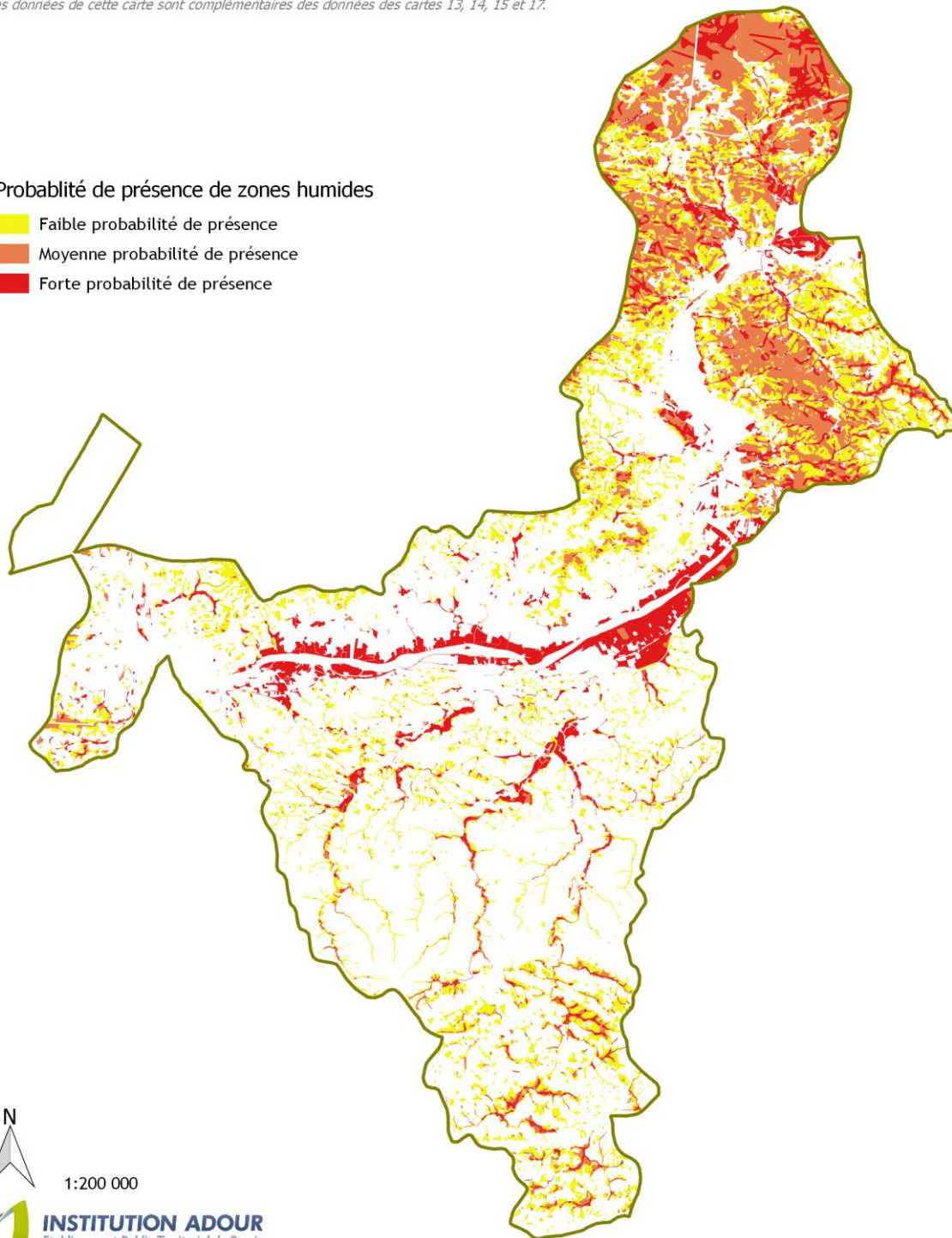
**sage**  
ADOUR AVAL

Connaissance établie au moment de l'approbation du SAGE, susceptible d'évoluer sur le long terme.

Les données de cette carte sont complémentaires des données des cartes 13, 14, 15 et 17.

#### Probabilité de présence de zones humides

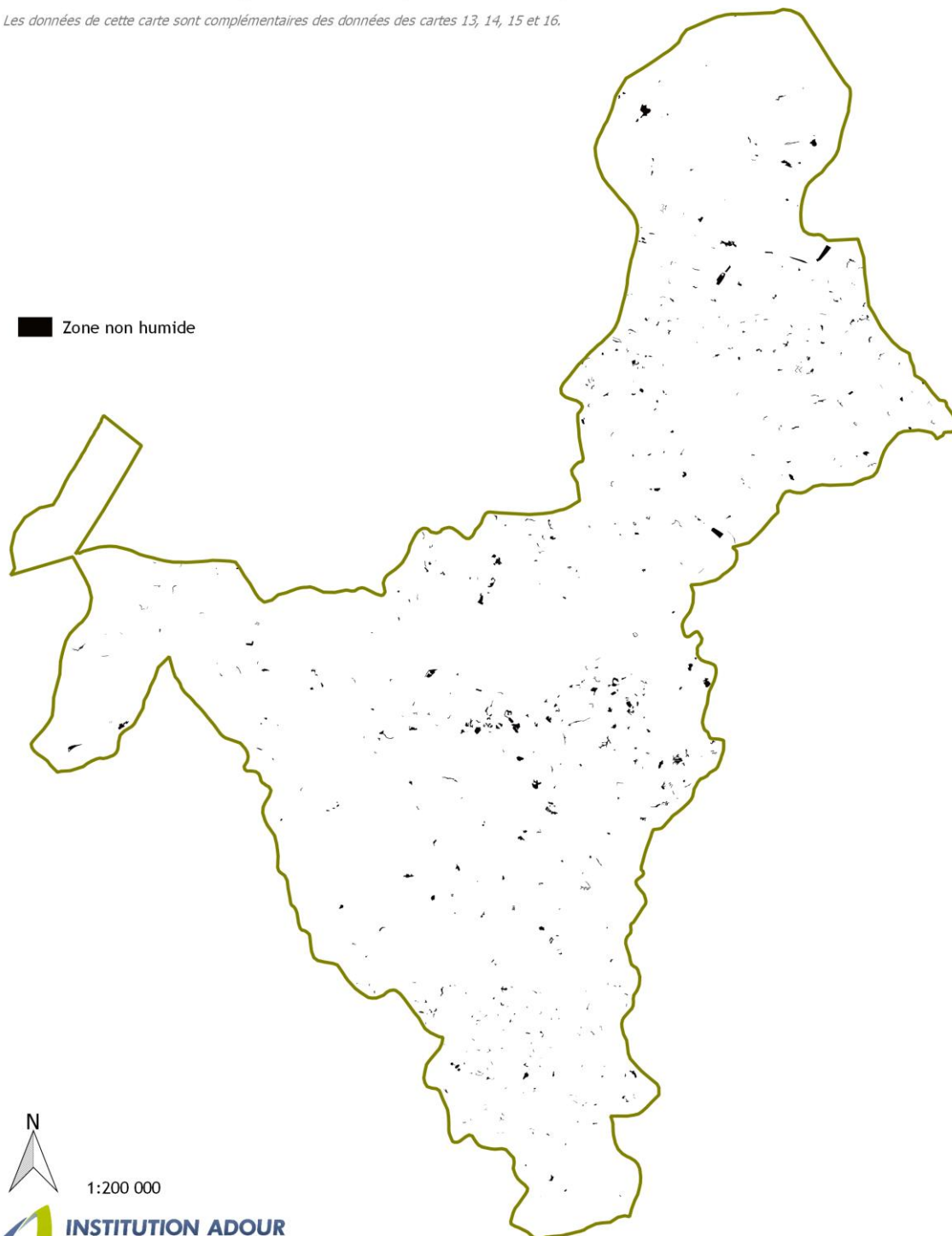
- Faible probabilité de présence
- Moyenne probabilité de présence
- Forte probabilité de présence



**CARTE 17 : zones non humides****Zones non humides****sage**  
ADOUR AVAL

Connaissance établie au moment de l'approbation du SAGE, susceptible d'évoluer sur le long terme.

Les données de cette carte sont complémentaires des données des cartes 13, 14, 15 et 16.





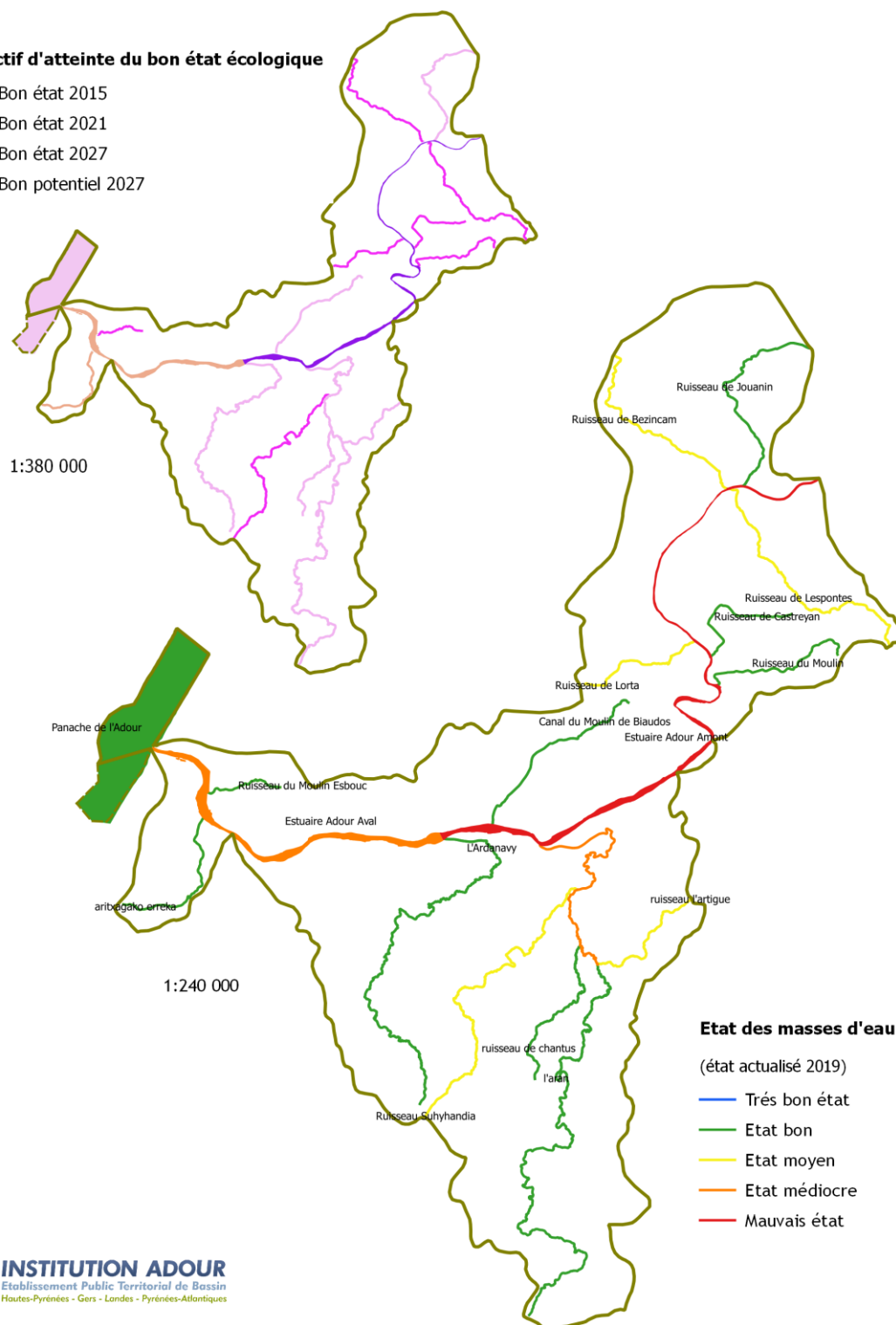
## CARTE 18 : état écologique et objectif d'atteinte du bon état - eaux superficielles

## Etat écologique et objectif d'atteinte du bon état - eaux superficielles

sage  
ADOUR AVAL

## Objectif d'atteinte du bon état écologique

- Bon état 2015
- Bon état 2021
- Bon état 2027
- Bon potentiel 2027



**INSTITUTION ADOUR**  
Établissement Public Territorial de Bassin  
Hautes-Pyrénées - Gers - Landes - Pyrénées-Atlantiques

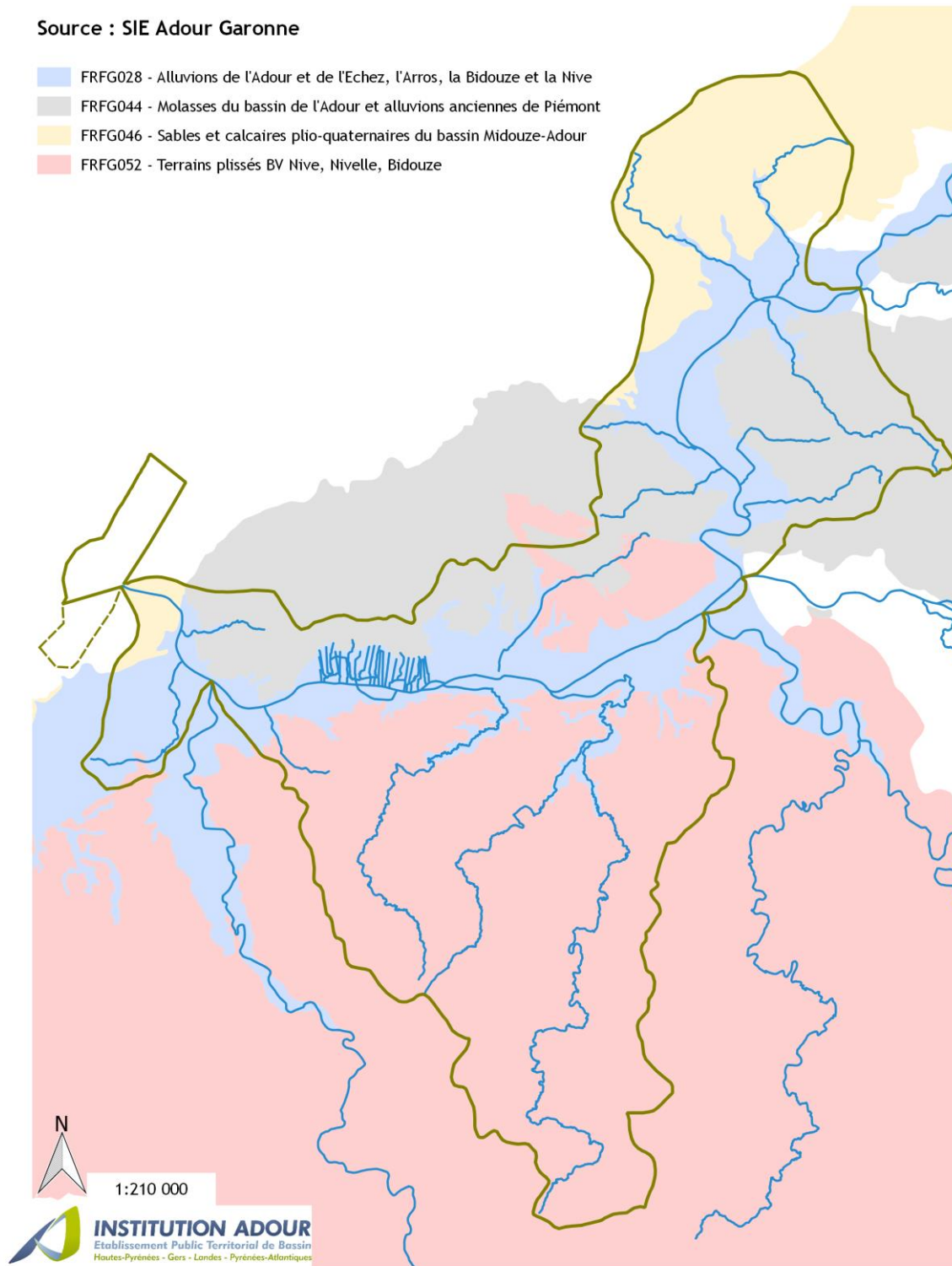
## CARTE 19 : masses d'eaux souterraines superficielles

## Masses d'eau souterraines superficielles

sage  
ADOUR AVAL

Source : SIE Adour Garonne

- FRFG028 - Alluvions de l'Adour et de l'Echez, l'Arros, la Bidouze et la Nive
- FRFG044 - Molasses du bassin de l'Adour et alluvions anciennes de Piémont
- FRFG046 - Sables et calcaires plio-quadernaires du bassin Midouze-Adour
- FRFG052 - Terrains plissés BV Nive, Nivelle, Bidouze

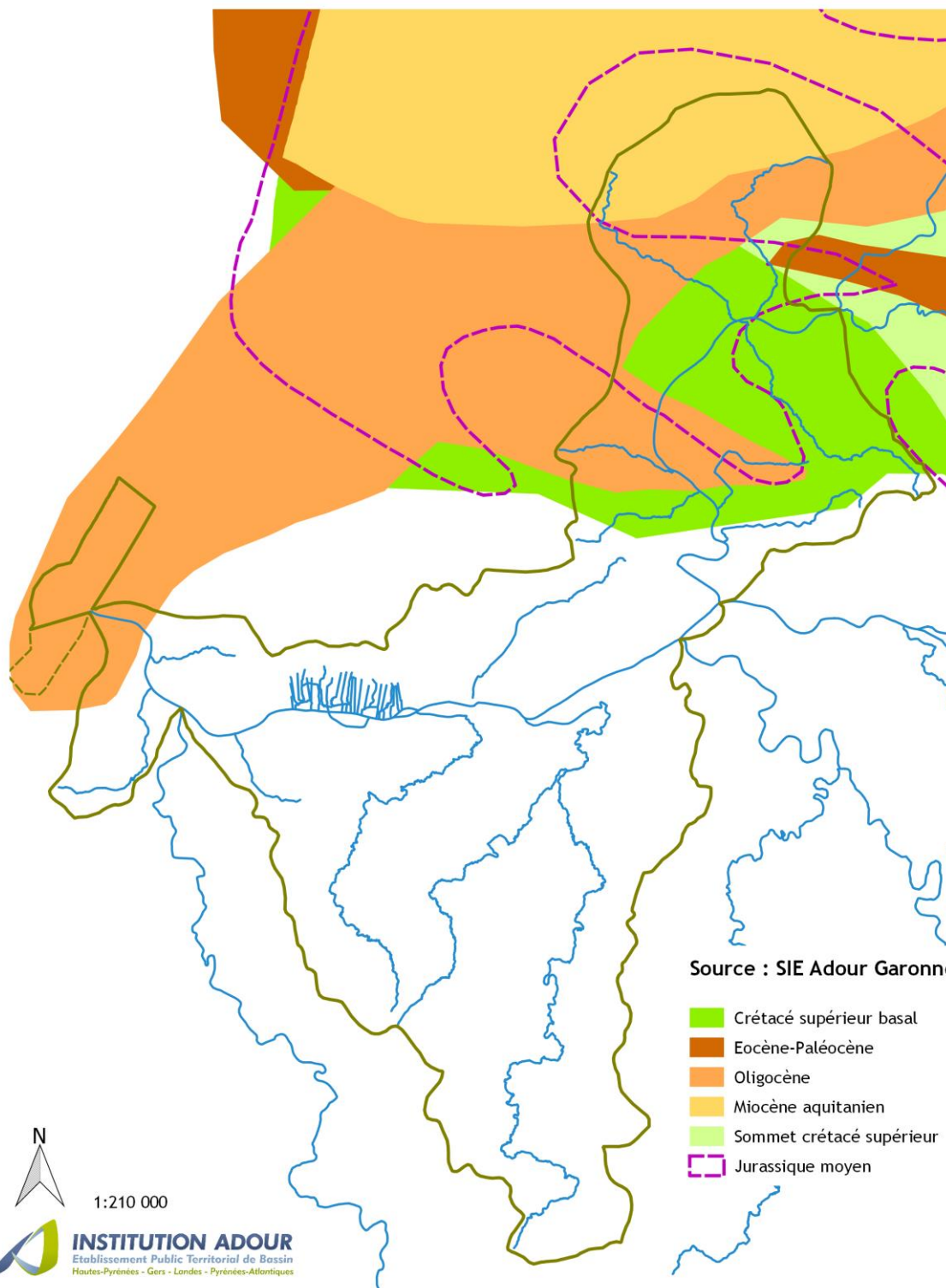


## CARTE 20 : masses d'eau souterraines captives

## Masses d'eau souterraines captives

### Premier aquifère captif rencontré

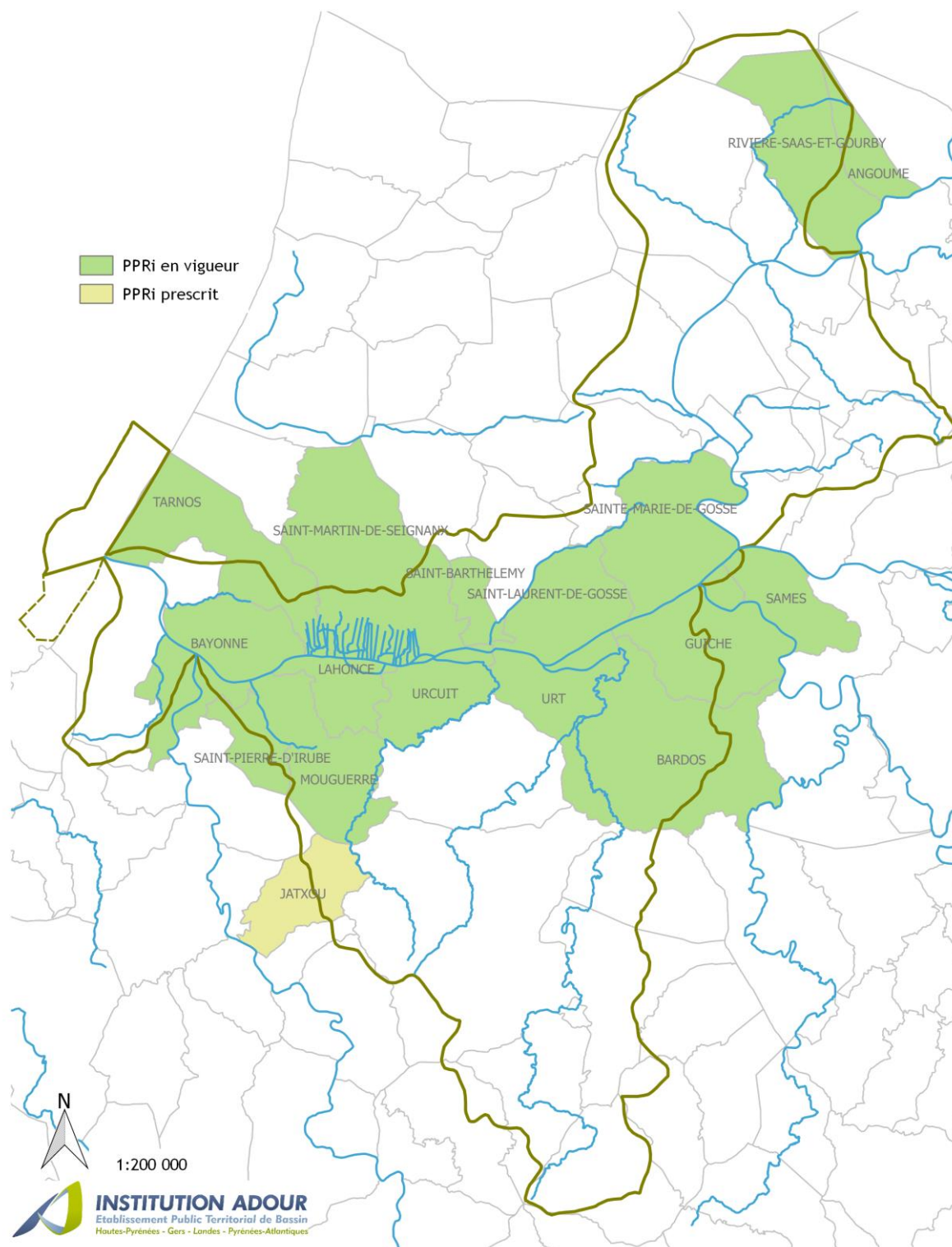
sage  
ADOUR AVAL





## CARTE 21 : PPR inondation

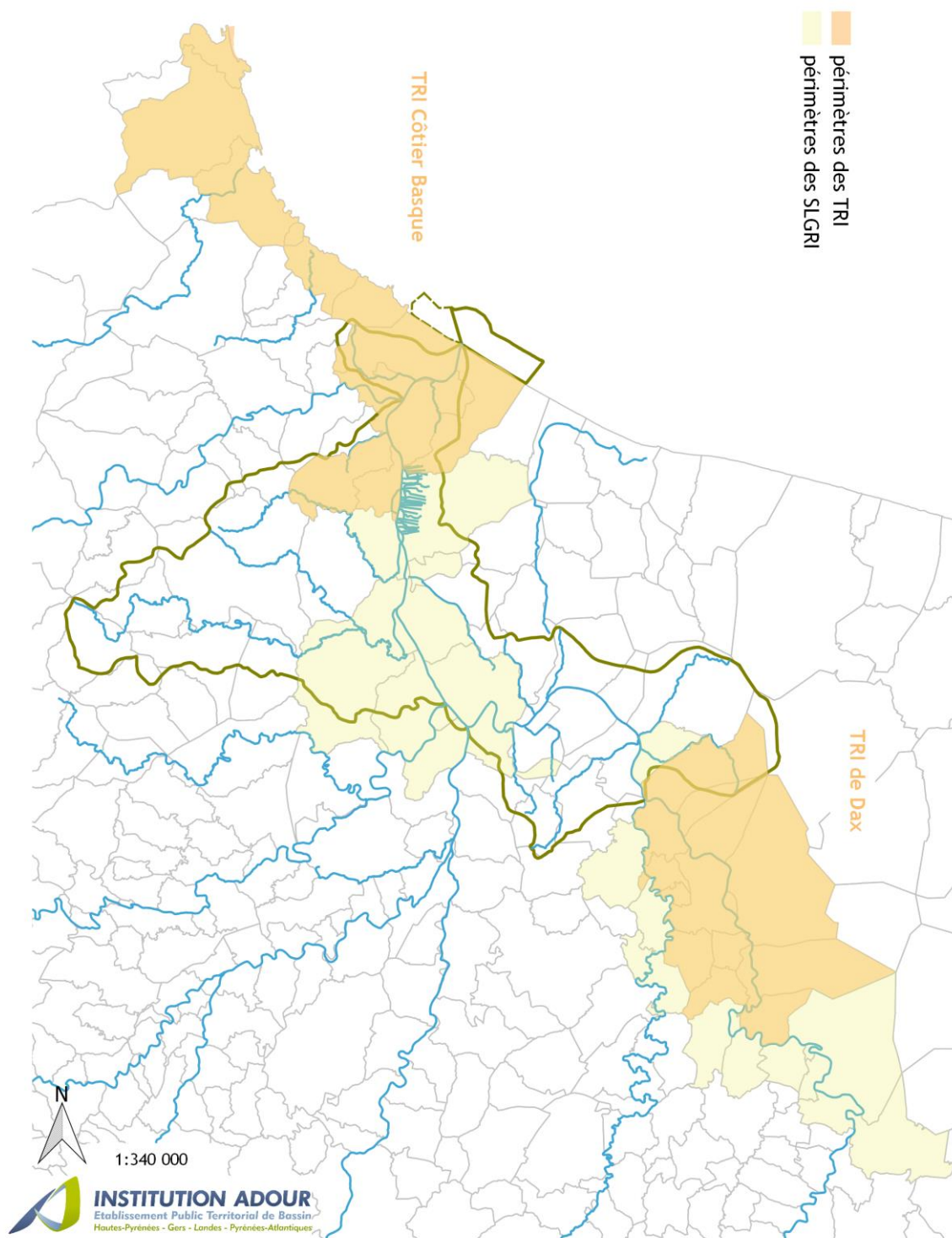
## PPR inondation


  
 ADOUR AVAL




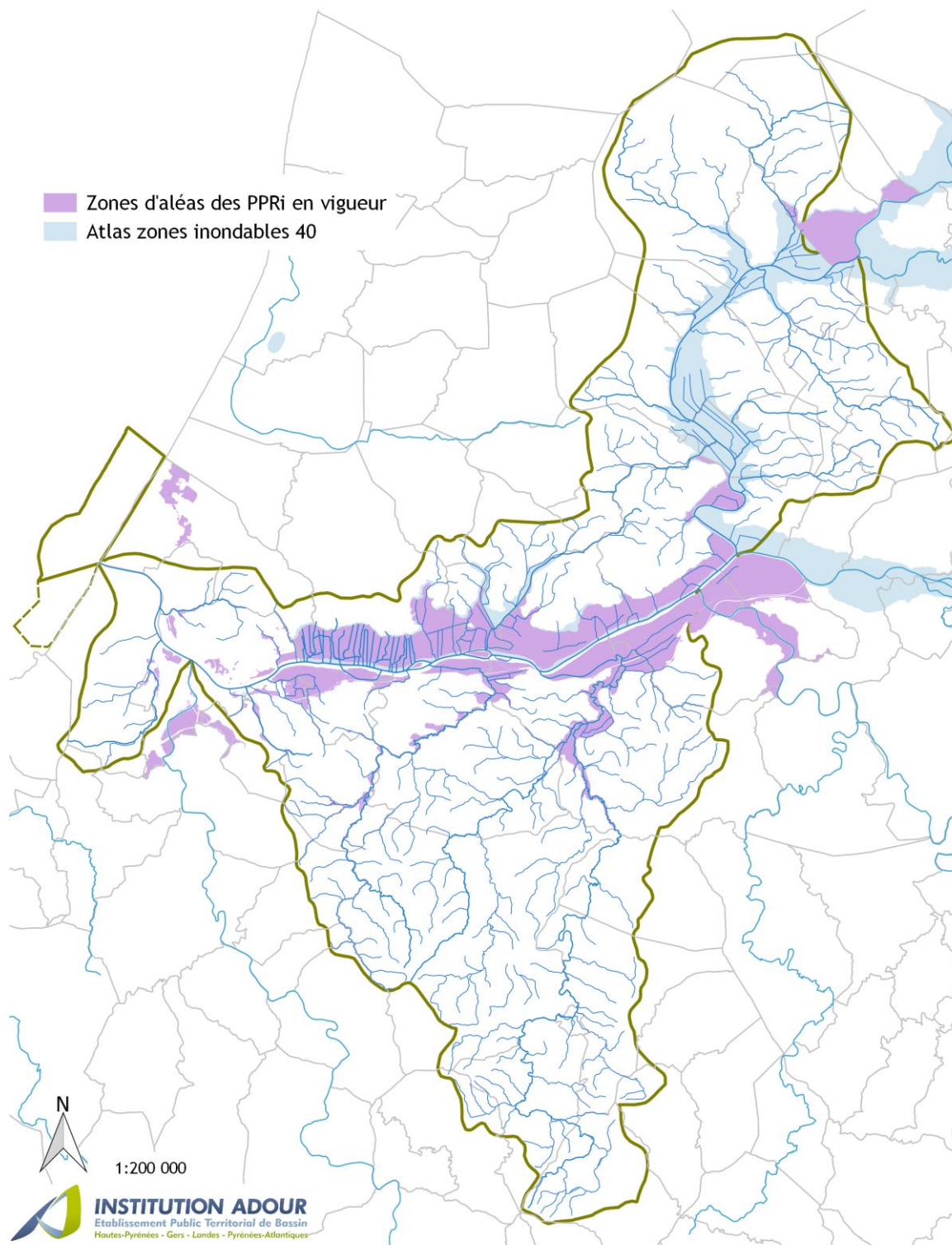
## CARTE 22 : périmètres des TRI et SLGRI sur l'aval de l'Adour

## Périmètres des TRI et SLGRI sur l'aval de l'Adour

sage  
ADOUR AVAL

## CARTE 23 : aléa d'inondation

## Aléa d'inondation

sage  
ADOUR AVAL



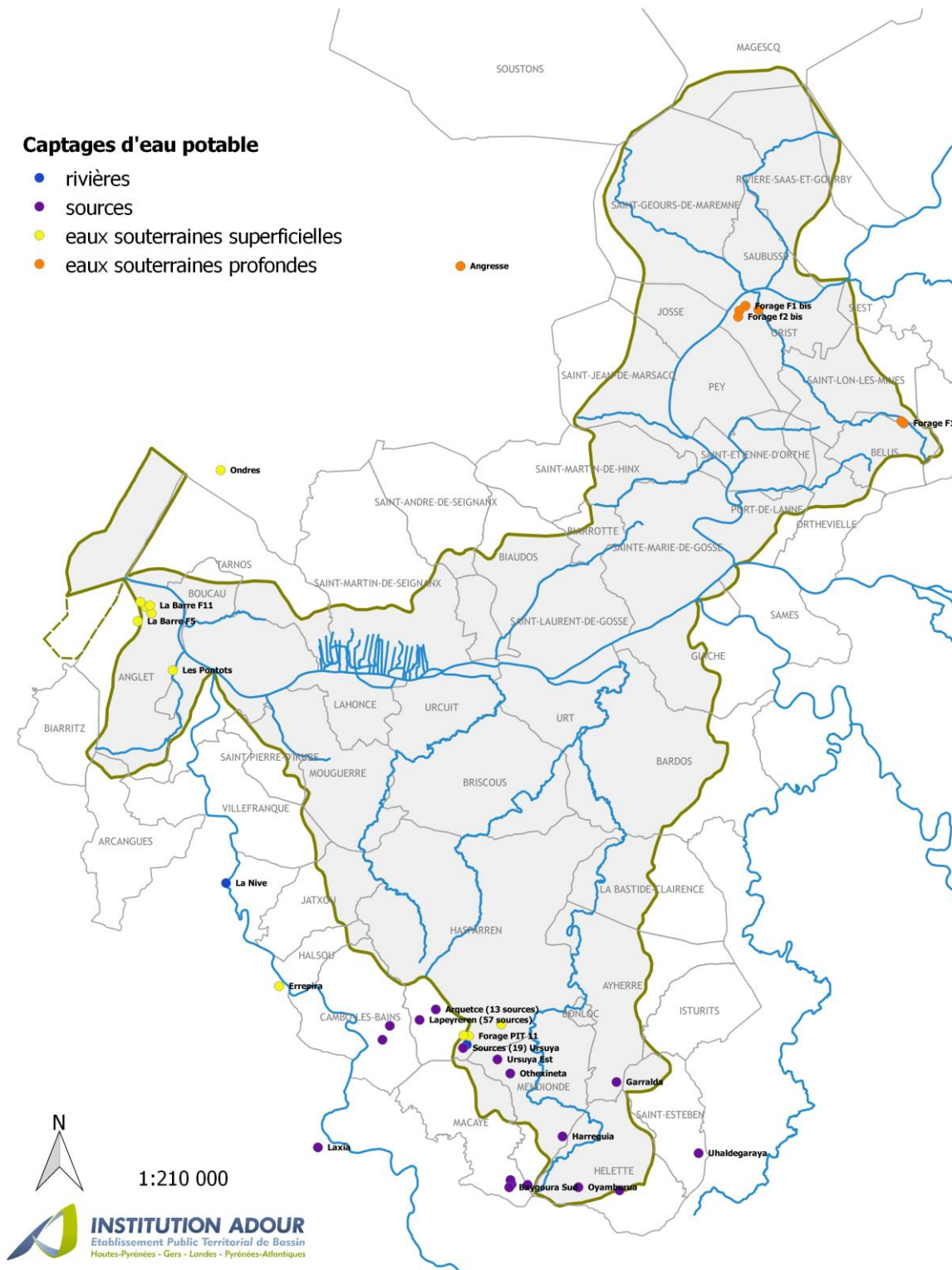
## CARTE 24 : captages d'eau potable

## Captages d'eau potable


  
 ADOUR AVAL

## Captages d'eau potable

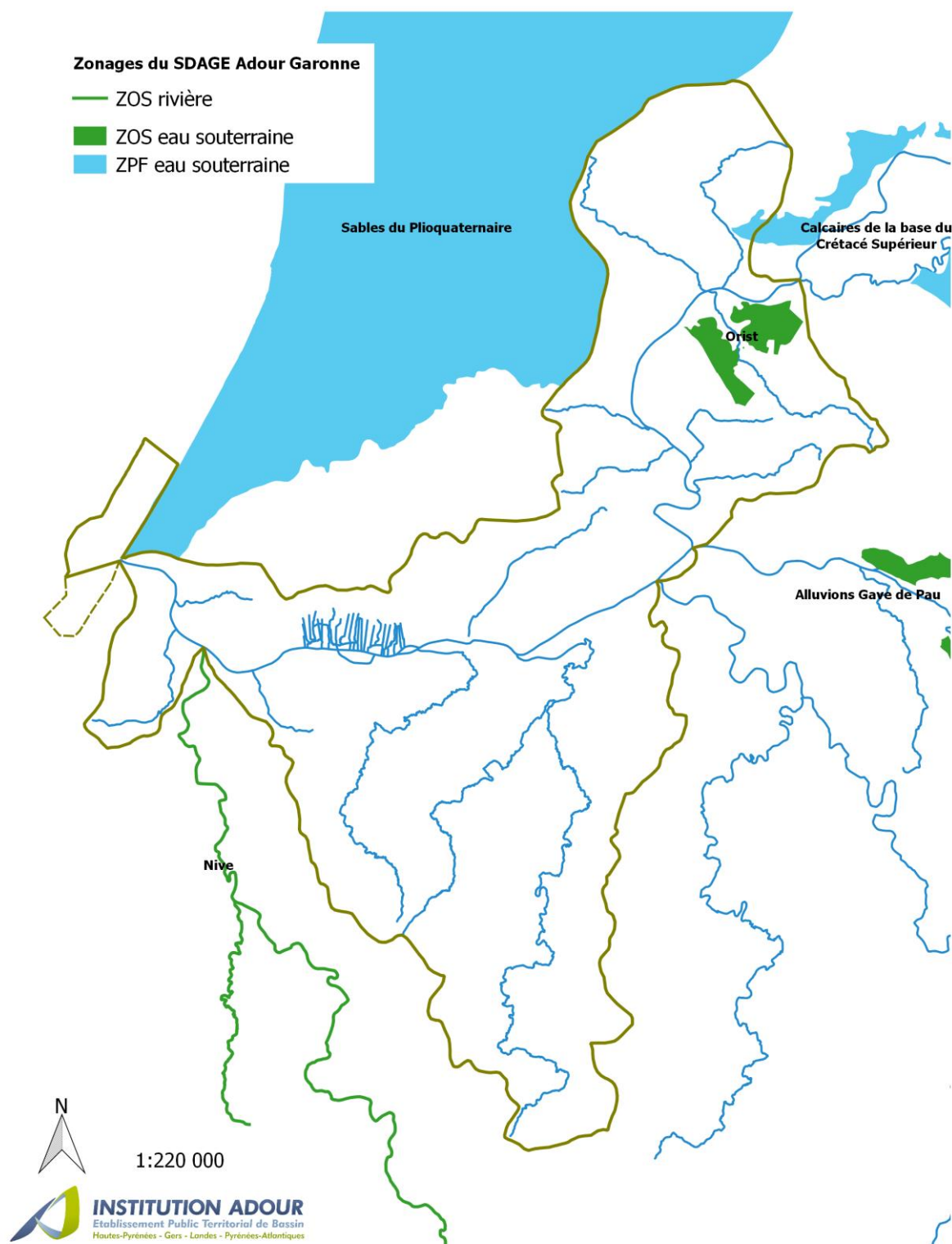
- rivières
- sources
- eaux souterraines superficielles
- eaux souterraines profondes



CARTE 25 : zones à préserver pour l'eau potable - ZPF et ZOS

## Zones à préserver pour l'eau potable - ZPF et ZOS

sage  
ADOUR AVAL





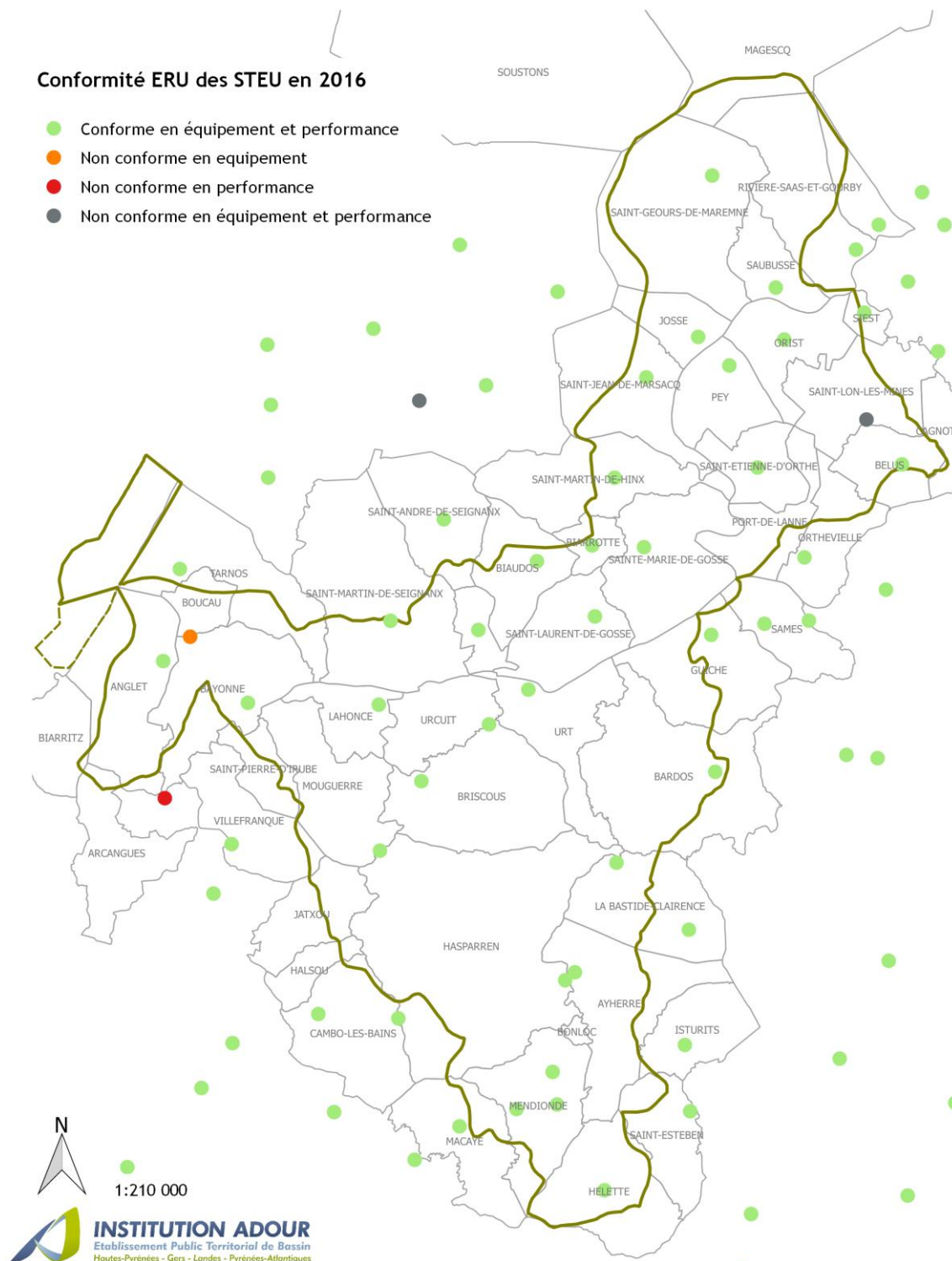
## CARTE 26 : localisation et conformité ERU des systèmes d'épuration

## Localisation et conformité ERU des systèmes d'épuration

sage  
ADOUR AVAL

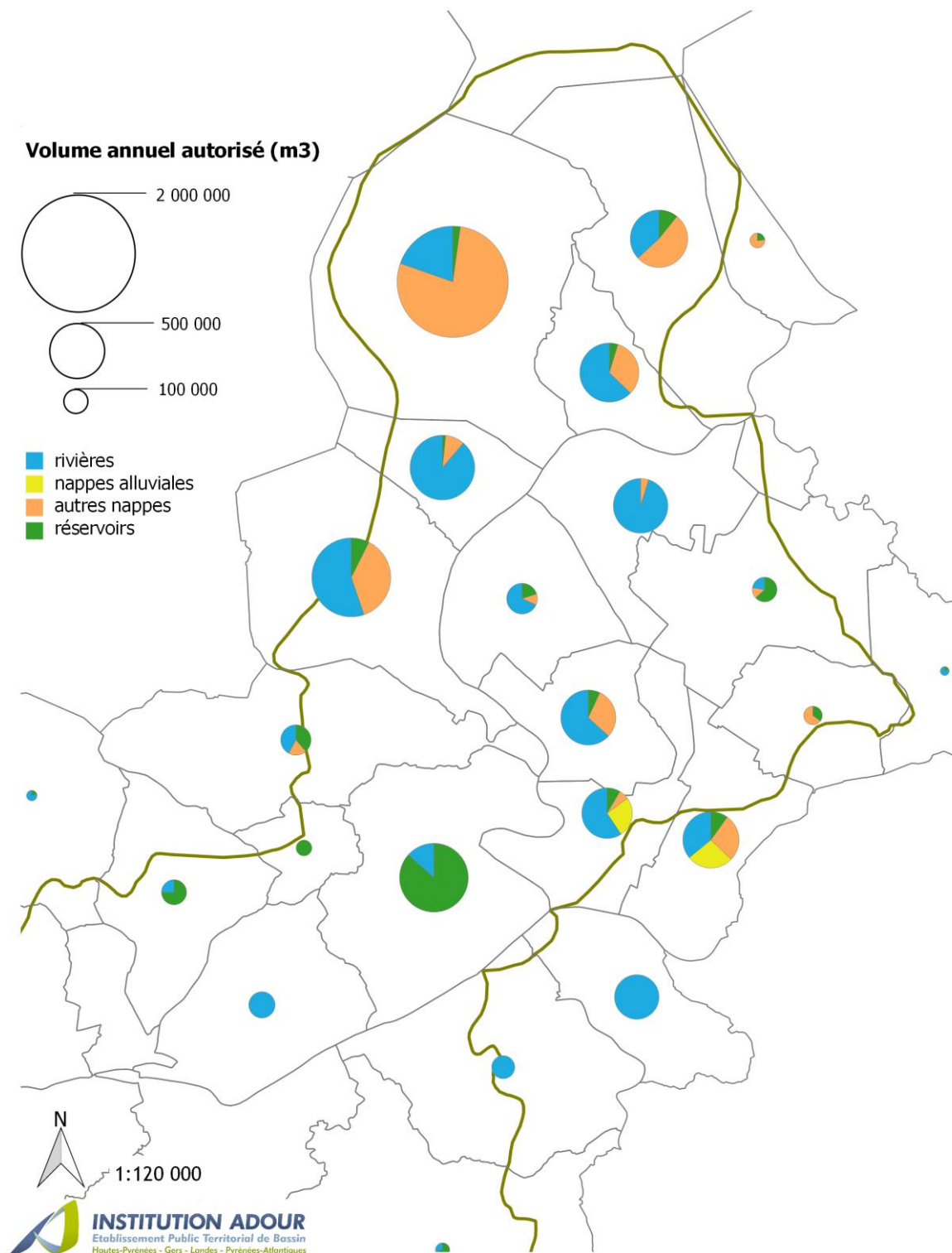
## Conformité ERU des STEU en 2016

- Conforme en équipement et performance
- Non conforme en équipement
- Non conforme en performance
- Non conforme en équipement et performance



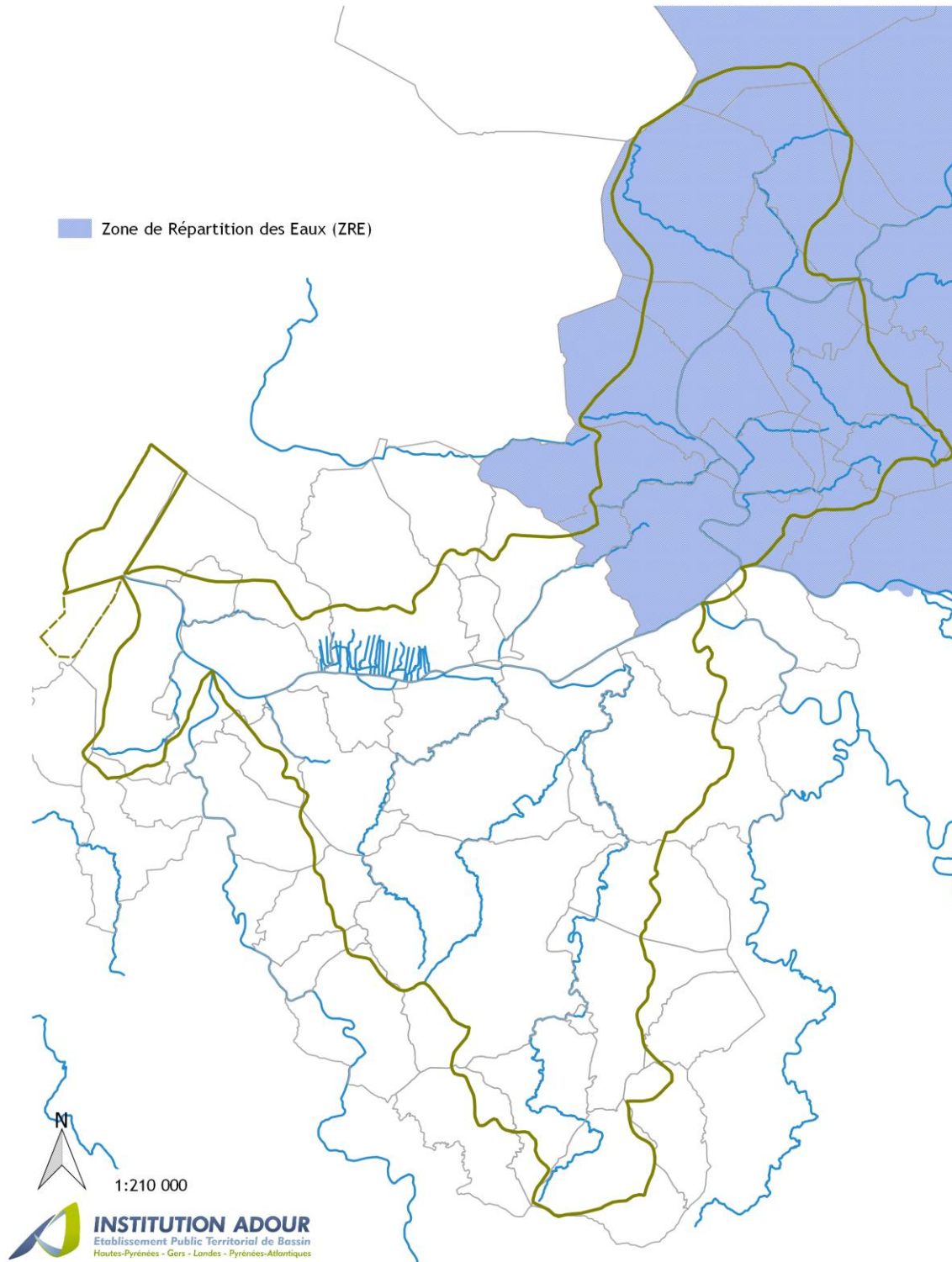
## CARTE 27 : irrigation 2015 - volumes autorisés par type de ressources

## Irrigation 2015 - volumes autorisés par type de ressource

sage  
ADOUR AVAL

## CARTE 28 : zone de répartition des eaux (ZRE)

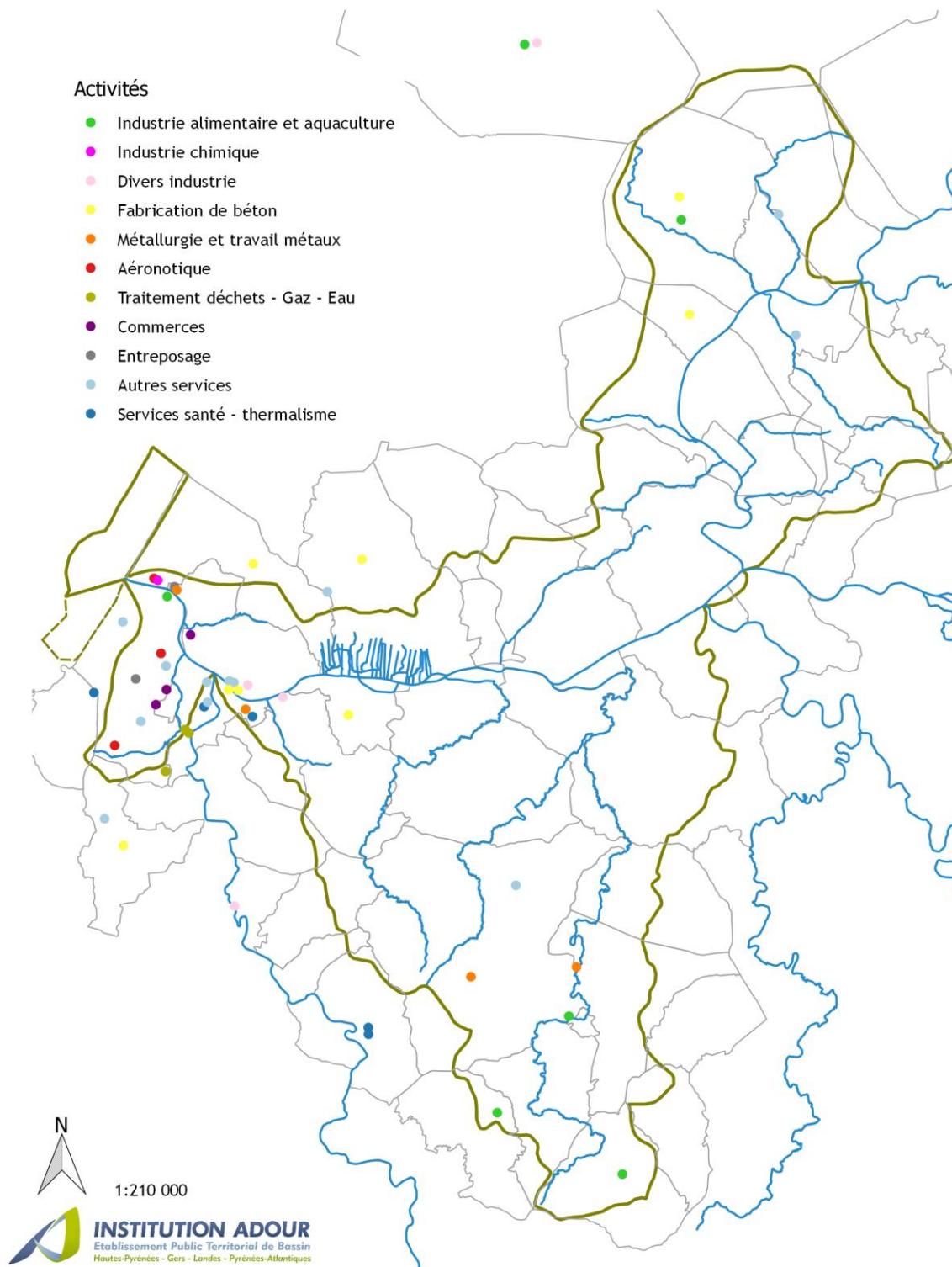
## Zone de Répartition des Eaux (ZRE)

sage  
ADOUR AVAL



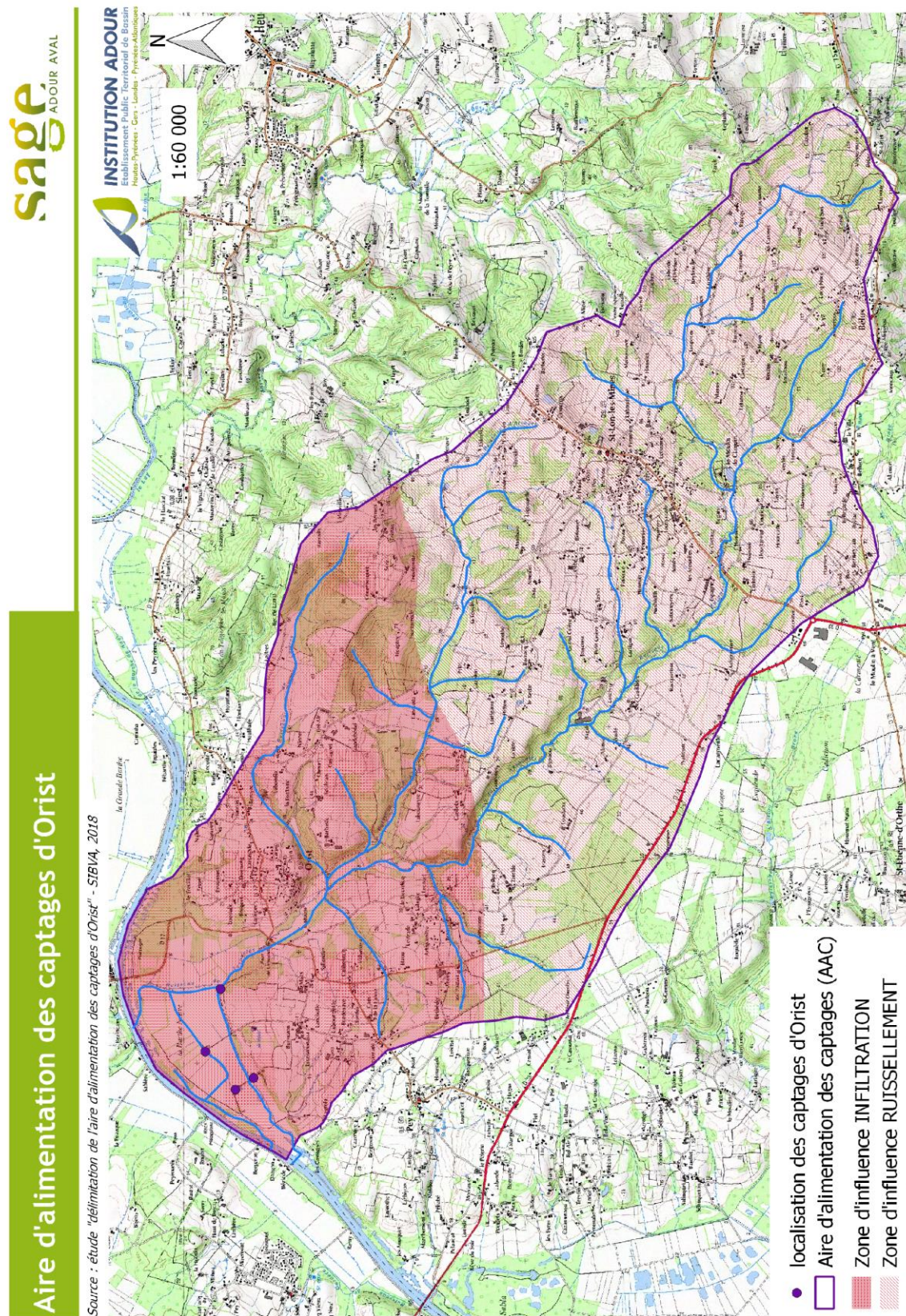
## CARTE 29 : établissements industriels redevables AEAG

## Etablissements industriels redevables AEAG



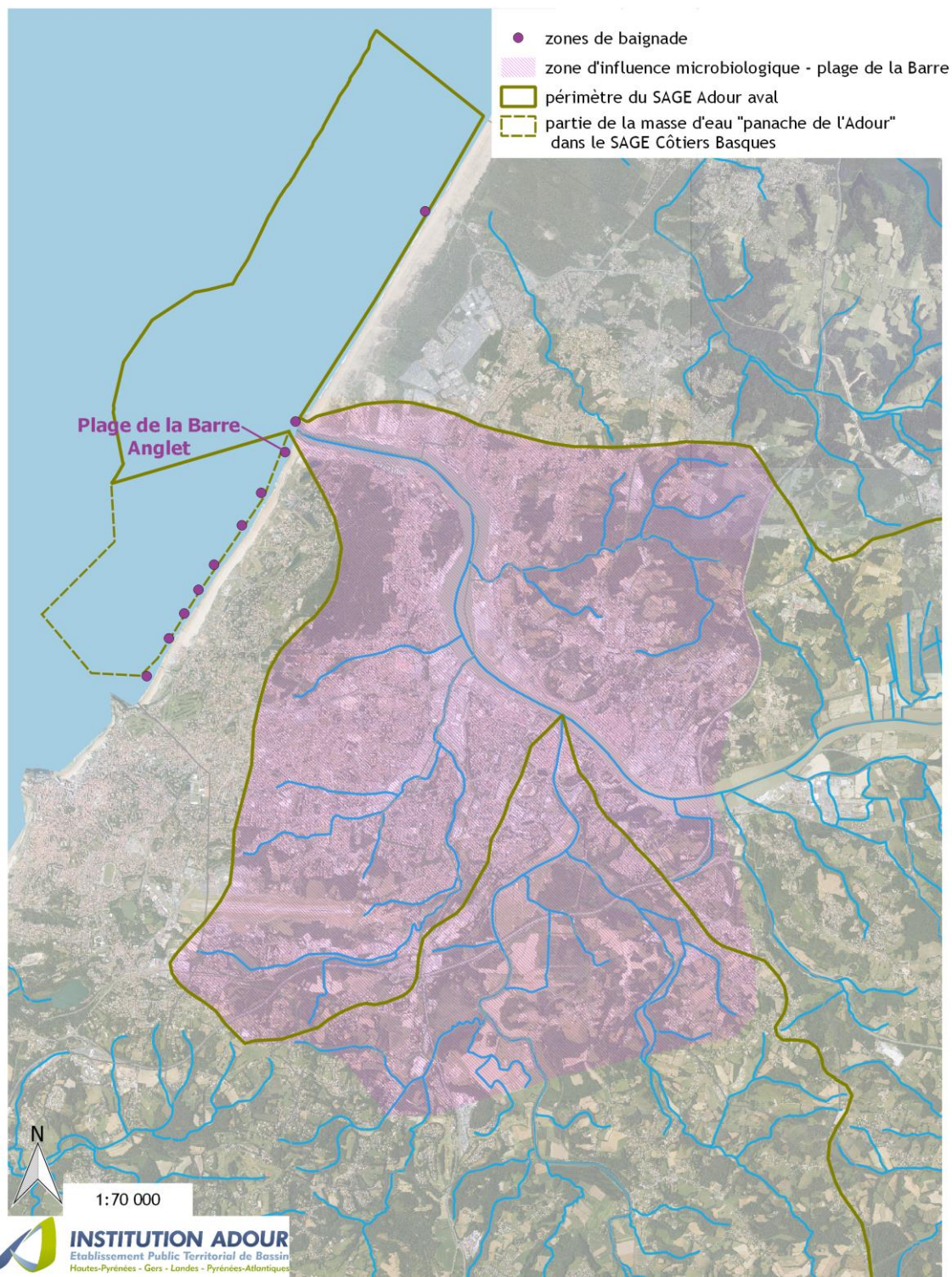
## CARTE 30 : aire d'alimentation des captages d'Orist





## CARTE 31 : zone d'influence microbiologique sur la plage de la Barre à Anglet

Zone d'influence microbiologique sur la  
plage de la Barre à Anglet




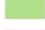


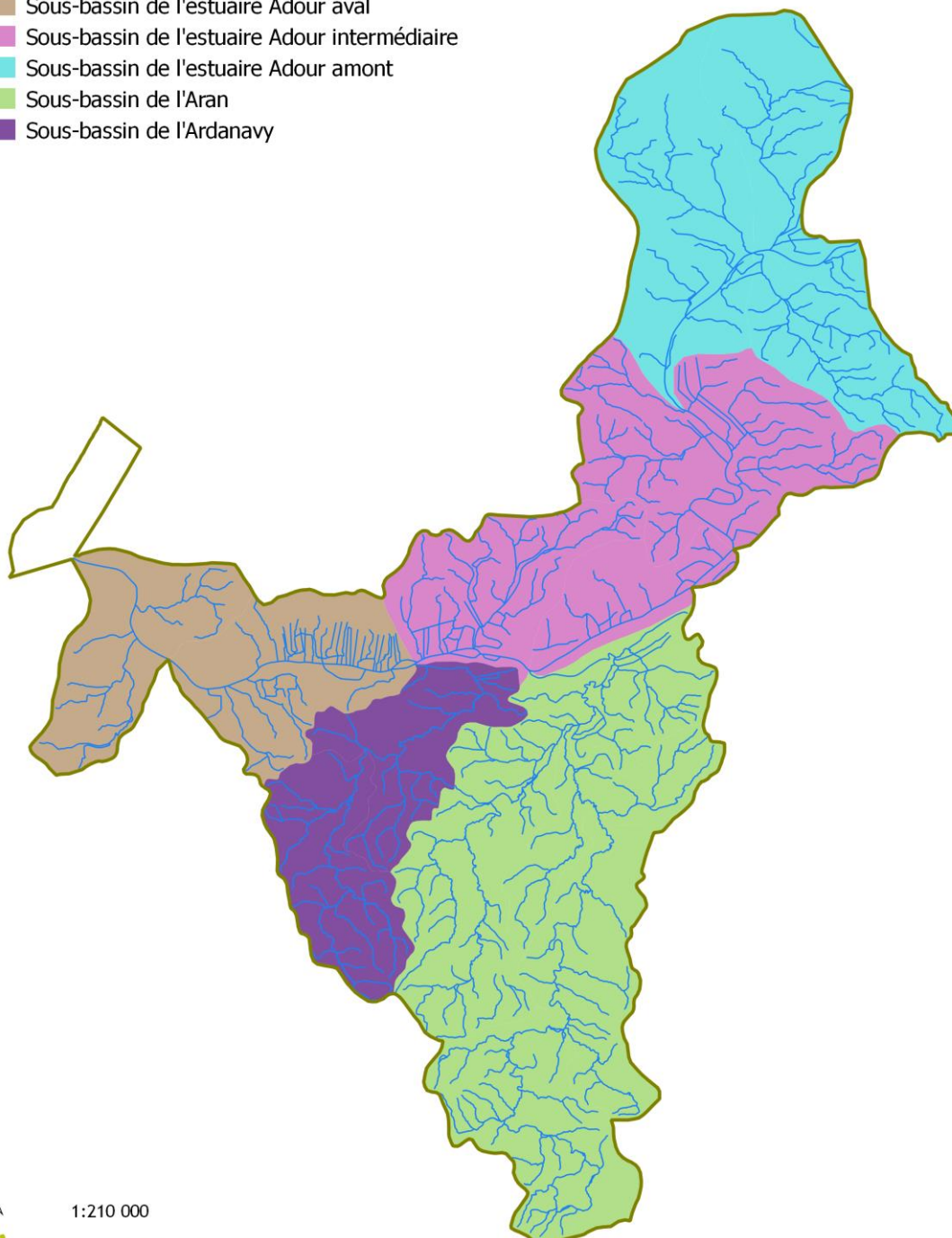


**CARTE 32 : sous-bassins versants pour l'application de la disposition C2D5**

Sous-bassins versants au sein du périmètre du SAGE Adour aval pour l'application de la disposition C2D5

**sage**  
ADOUR AVAL

-  périmètre du SAGE Adour aval
-  Sous-bassin de l'estuaire Adour aval
-  Sous-bassin de l'estuaire Adour intermédiaire
-  Sous-bassin de l'estuaire Adour amont
-  Sous-bassin de l'Aran
-  Sous-bassin de l'Arday



1:210 000



**INSTITUTION ADOUR**  
Établissement Public Territorial de Bassin  
Hautes-Pyrénées - Gers - Landes - Pyrénées-Atlantiques



